



HÜRMAK[®]
RUSSIA

КАЧЕСТВО, которое можешь себе позволить



50 лет опыта



Компания Hürmak Plastic Makine выпустила первую инжекционно-литьевую машину в 1969 г. и с того времени занимает лидирующие позиции на рынке производителей оборудования для переработки пластмасс. Наши термопластавтоматы зарекомендовали себя надёжным, эффективным и качественным оборудованием, а бренд Hürmak за своё полувековое существование стал одним из самых доверяемых в области производства пластиковых изделий Турции.

На заводе в г. Стамбул площадью 15 000 м² выпускается широкая линейка инжекционно-литьевых машин с усилием смыкания от 100 до 3200 тс. В ассортимент компании входят коленно-рычажные и двухплитные машины, а также широкая линейка ТПА для производства многокомпонентных изделий, литья реактопластов, силиконов, ВМС, резины, выплавляемых восковых моделей, термического клея-расплава (hot-melt) и т.д.

Использование компонентов от ведущих мировых производителей, многолетний опыт и высокие стандарты качества позволяют компании Hürmak выпускать литьевые машины, отличающиеся высокой надежностью и впечатляющей энергоэффективностью.



Мощная рама из толстостенного замкнутого металлического профиля исключает вибрации и увеличивает срок службы машины.



Плиты повышенной жесткости минимизируют возможные прогибы даже при работе с небольшими формами. В стандарте оснащаются Т-слотами.



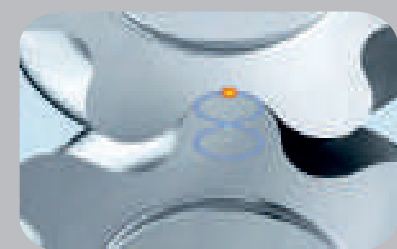
Встроенный трехфазный счетчик электроэнергии для контроля потребления на собственном экране с передачей информации на пульт машины.



Теплоизоляция нагревателей цилиндра пластикации (экономия 10-20% энергопотребления от мощности нагрева узла впрыска).



Система фильтрации, позволяющая продлить срок использования масла до 30.000 часов и сохранить работоспособность всех компонентов гидравлики - уплотнений гидроцилиндров, клапанов и насосов.
- 60 микрон; - 25 микрон; - 10 микрон;
- воздушный фильтр.



Новейшие насосы с эвольвентной передачей, которые сводят к минимуму потери в системе для достижения наилучшей производительности и эффективности.



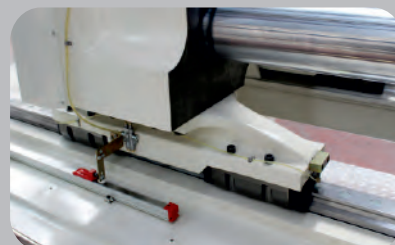
Сервосистема с водяным охлаждением и постоянными магнитами, работающая с высочайшей точностью и скоростью 3000 об/мин.



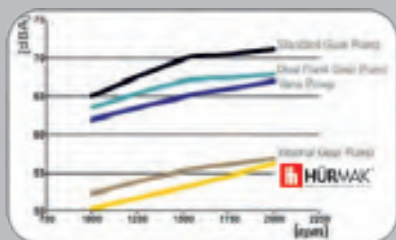
Фильтр электромагнитных шумов для предотвращения возникновения входящих и исходящих помех.



Специальная система реле безопасности Pils для обеспечения безопасности труда на высшем уровне.



Точные линейные износостойкие направляющие для максимальной точности и минимального трения в системах смыкания и впрыска.



Насос с минимальным уровнем шума для удобства персонала. В среднем работает на 20 дБ тише стандартного насоса с шестеренчатой передачей.



Точный контроль температуры с помощью электроклапанов:

- охлаждение масла;
- охлаждение сервопривода;
- охлаждение частотных преобразователей;
- зона загрузки материала.

СЕРИЯ PRO

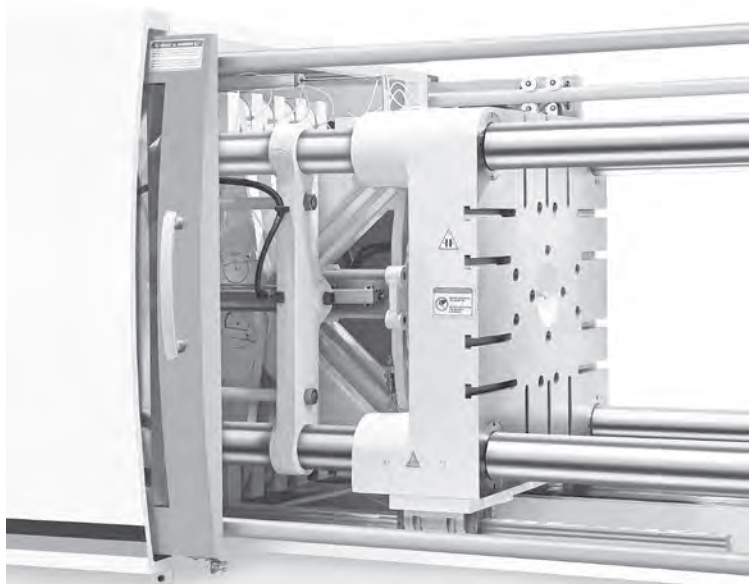
Серия PRODIGY (PRO) – инновационная серия колено-рычажных машин для общего и скоростного литья. В неё входят девять моделей с усилием смыкания от 100 до 420 тонн и расчетным объемом впрыска от 100 до 2800 см³.

Все базовые модели имеют энергосберегающую частотно-регулируемую систему с использованием сервомотора. Эта система отлично сочетается с установленным программным обеспечением и поддерживает оптимальный баланс производительности и эффективной работы на долгие годы.

Машины серии PRO удобные в управлении, простые в обслуживании и не требуют больших эксплуатационных расходов.

Эти литьевые машины так же используются для специальных решений, когда необходима высокая скорость и точность, как, например, при тонкостенном литье. При этом ТПА оснащаются энергосберегающей теплоизоляцией цилиндра, прямым сервоприводом вращения шнека, азотным гидроаккумулятором и сервоклапаном управления впрыска или возможностью применения параллельных движений для минимизации времени цикла.

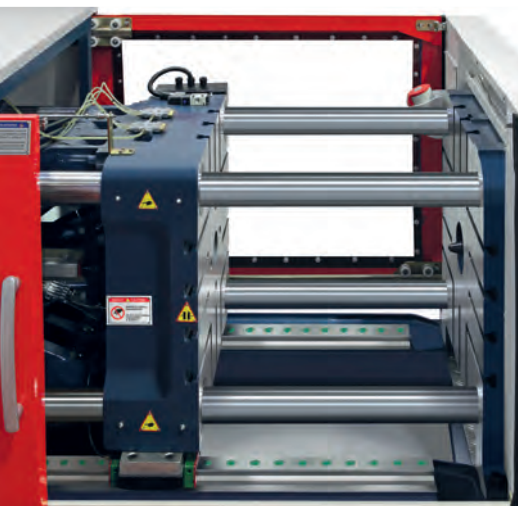
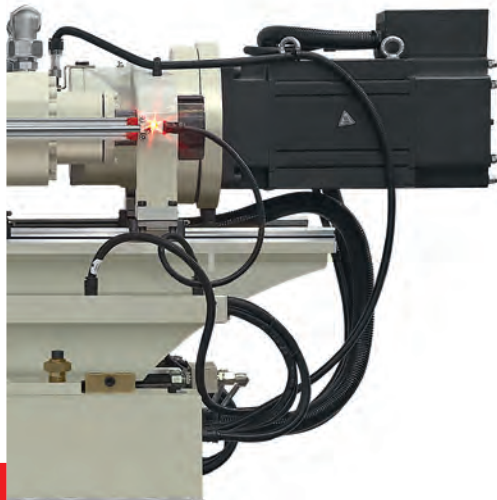
Серия PRO включает в себя различные варианты исполнения ТПА для многокомпонентного литья. Параллельное расположение двух узлов впрыска позволяет производить одновременный или последовательный впрыск материалов. Также предусмотрены другие варианты компоновки второго узла впрыска – сверху и сбоку.



КАЧЕСТВО, которое можешь себе позволить...

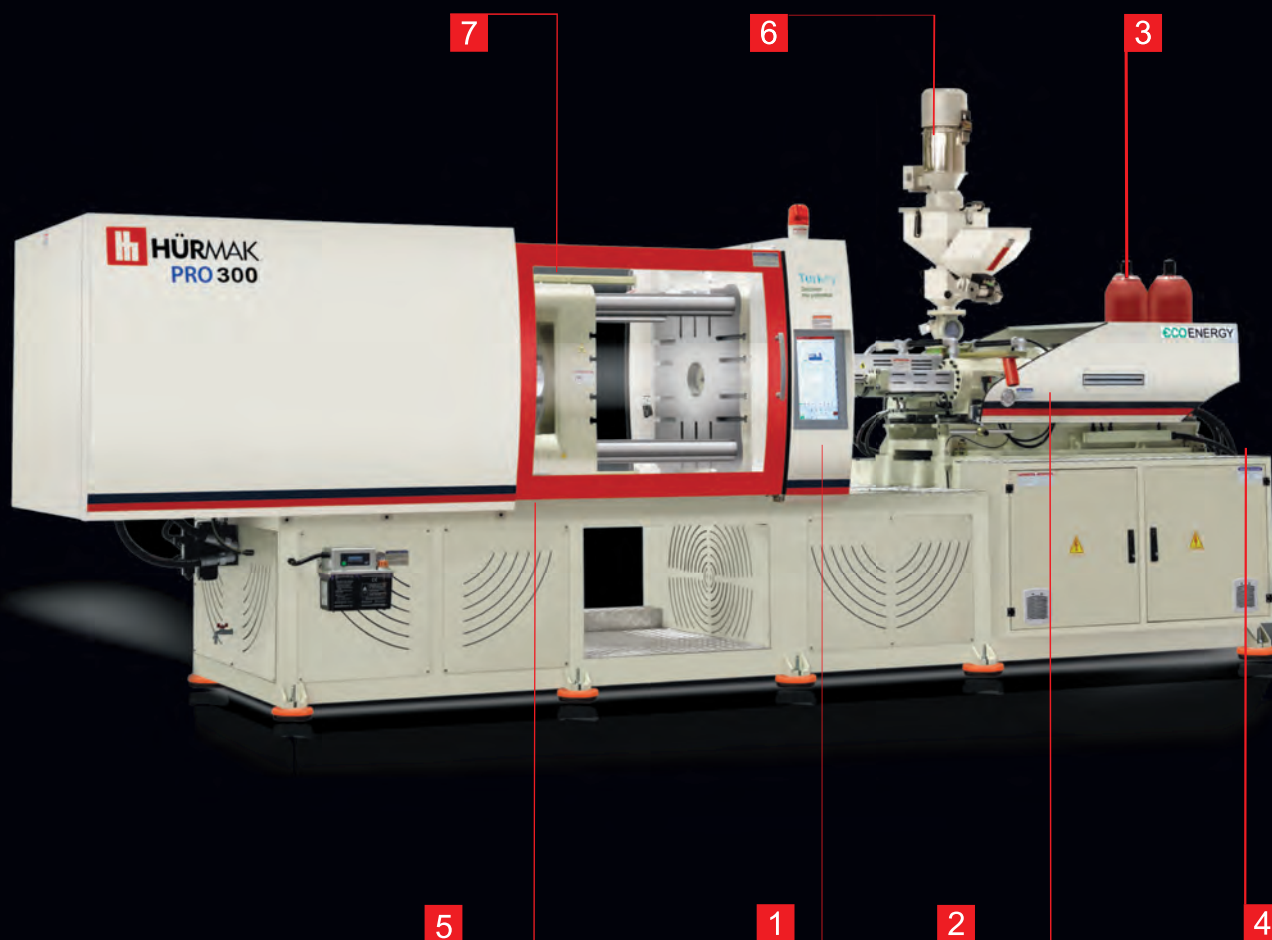


СЕРИЯ PRO



СЕРИЯ PRO

1. Различные варианты контроллеров KEBA серии 2000 или 8000.
2. Скорость, точность и энергосбережение гибридных машин с прямым высокомоментным приводом вращения шнека.
3. Специальное оснащение для тонкостенного литья с аккумуляторами для высокой скорости впрыска и барьерным шнеком с увеличенным L/D .
4. Надежная и эффективная гидросистема высокого качества с трехступенчатой тонкой системой фильтрации.
5. Прецизионные линейные направляющие узлов смыкания и впрыска.
6. Система загрузки, сушки и дозирования сырья поставляется по запросу.
7. Гидроклапан (1 шт.), пневмоклапаны (3 шт.), розетки питания (5 шт.), освещение области формы и теплоизоляция цилиндра поставляются в стандарте.



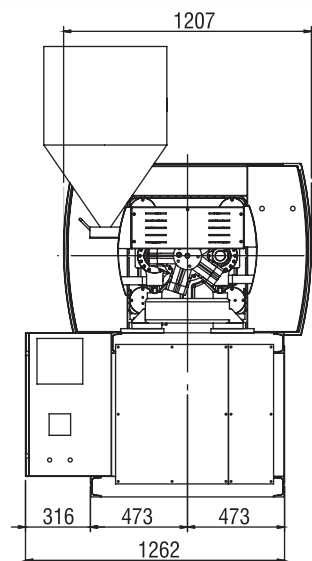
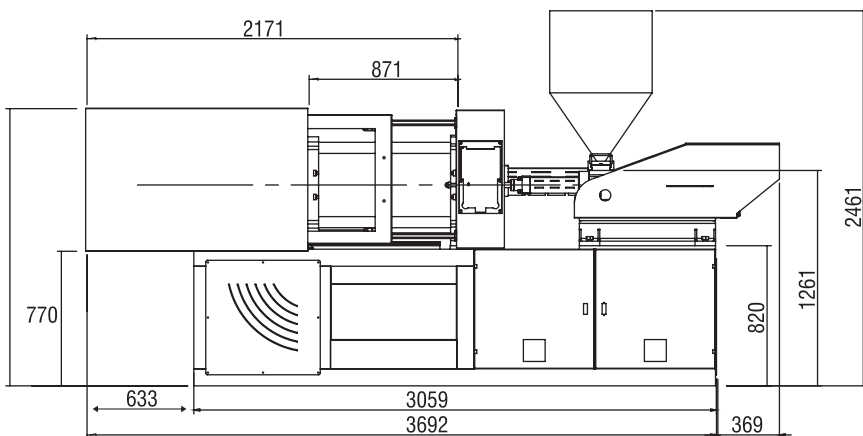
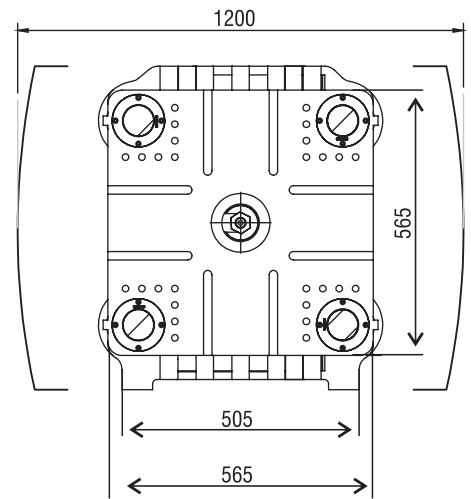
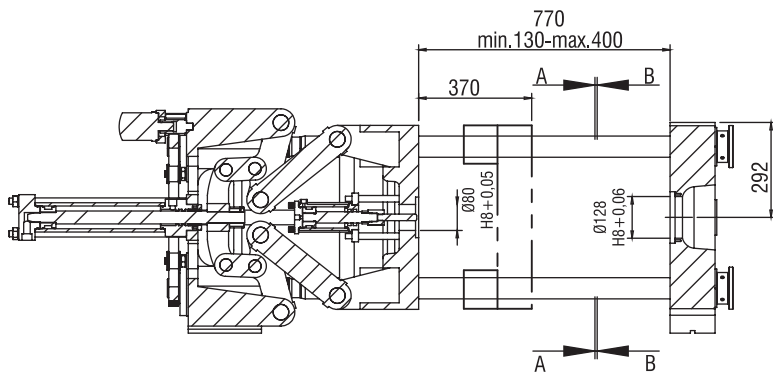
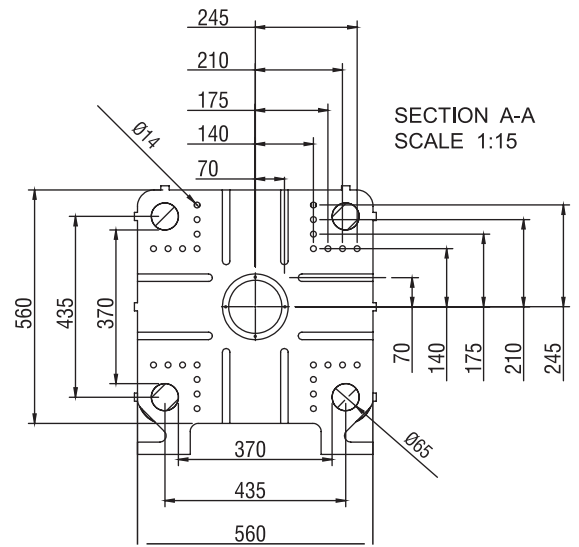
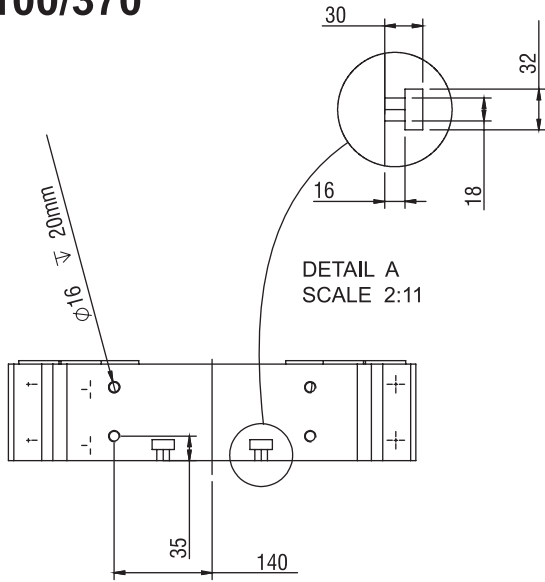
ТЕХНИЧЕСКИЕ ДАННЫЕ

Приведенные технические характеристики действительны на момент печати и относятся к стандартной конфигурации машины. Мы оставляем за собой право изменять технические характеристики. Для получения технических характеристик опционального оснащения обращайтесь к нашим техническим специалистам.



СЕРИЯ PRO

PRO 100/370



PRO 100/370

УЗЕЛ СМЫКАНИЯ

Усилие смыкания	кН	1300
Усилие закрытия	кН	44
Усилие раскрытия	кН	25
Межколонное расстояние	макс. мм	370 x 370
Размер неподвижной плиты	макс. мм	560 x 560
Размер подвижной плиты	макс. мм	565 x 365
Расстояние между плитами	макс. мм	770
Ход открытия формы	макс. мм	370
Усилие выталкивателя	кН	53
Усилие обр. хода выталкивателя	кН	38
Ход выталкивателя	макс. мм	90
Кол-во выталкивателей	шт.	1
Высота пресс-формы	мин.-макс. мм	130 - 400

УЗЕЛ ВПРЫСКА

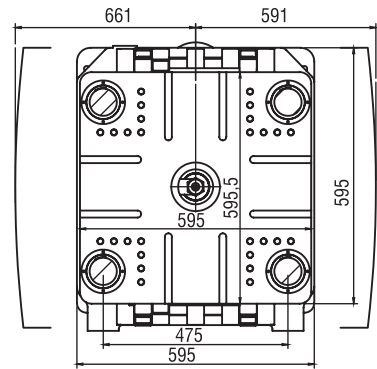
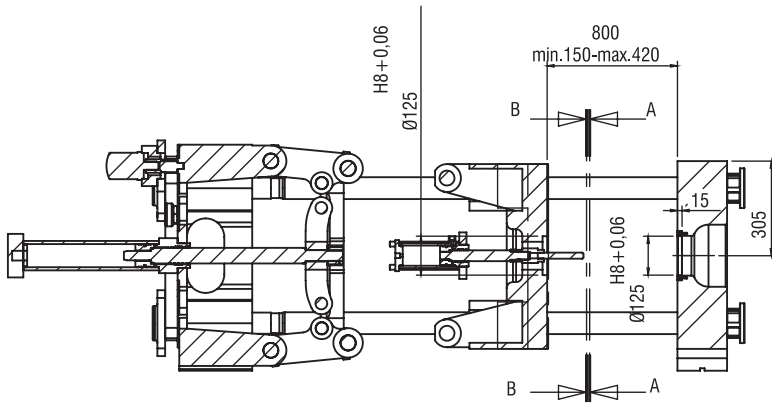
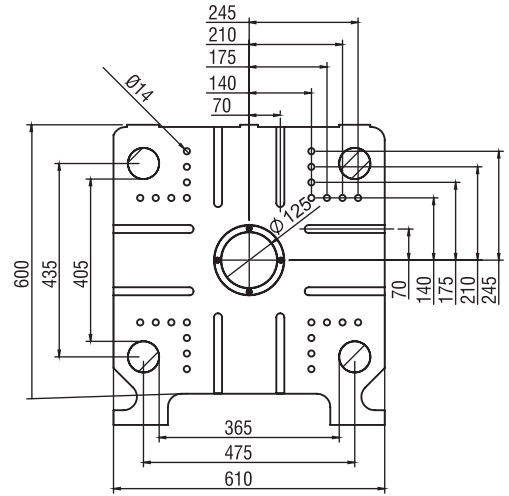
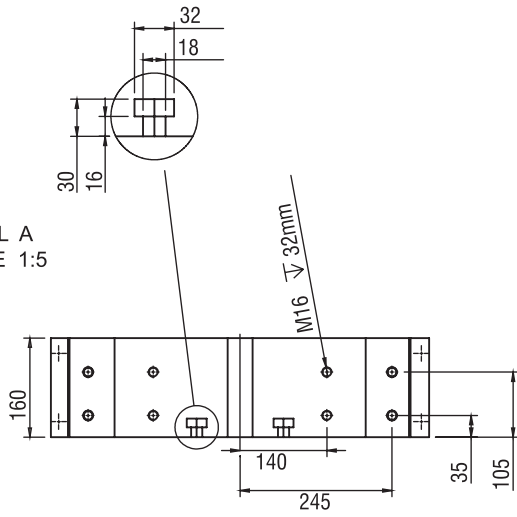
		Hm-650	Hm-740
Диаметр шнека	мм	35 / 40 / 45	40 / 45 / 50
Отношение длина/диаметр шнека	L/D	22 / 20 / 18	22 / 20 / 18
Ход дозирования	макс. мм	210 / 210 / 210	220 / 220 / 220
Давление впрыска	макс. бар	3204 / 2835 / 2240	2656 / 2100 / 1700
Вес впрыска (ПС)	макс. грамм	135 / 184 / 240	251 / 319 / 393
Объем впрыска	макс. см ³	202 / 265 / 333	264 / 350 / 432
Скорость вращения шнека	макс. об/мин	333	350
Скорость пластикации	макс. г/с	16,2 / 21,8 / 29,5	15 / 20,25 / 27,3
Крутящий момент шнека	макс Нм	736	992
Ход движения узла впрыска	макс. мм	260	285
Усилие прижима сопла	макс. кН	84	84
Скорость впрыска стандарт	макс. см ³ /с	123 / 161 / 203	231 / 306 / 377
Скорость впрыска увелич.	макс. см ³ /с	577 / 753 / 955	361 / 480 / 592

ОБЩИЕ ХАРАКТЕРИСТИКИ

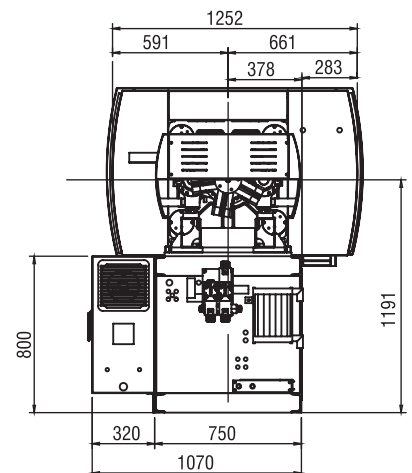
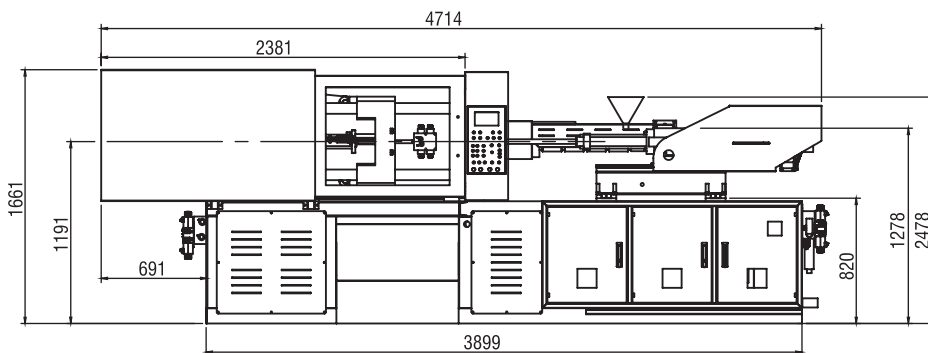
Установ. мощность привода	кВт	14	
Установ. мощность общая	кВт	22	
Кол-во зон нагрева + сопло	шт.	3 + 1	
Установ. мощность нагрева	кВт	8	
Время сухого цикла	с-мм	1,26 - 259	
Объем гидравлического бака	л	170	
Вес нетто	т	3,2	
Габариты (Д x Ш x В)	мм	4300 x 1200 x 2200	

PRO 125/405

DETAIL A
SCALE 1:5



SECTION A-A
SCALE 1:10



PRO 125/405

УЗЕЛ СМЫКАНИЯ

Усилие смыкания	кН	1500
Усилие закрытия	кН	71
Усилие раскрытия	кН	39
Межколонное расстояние	макс. мм	405 x 365
Размер неподвижной плиты	макс. мм	600 x 610
Размер подвижной плиты	макс. мм	595 x 595
Расстояние между плитами	макс. мм	800
Ход открытия формы	макс. мм	380
Усилие выталкивателя	кН	51
Усилие обр. хода выталкивателя	кН	35
Ход выталкивателя	макс. мм	120
Кол-во выталкивателей	шт.	1
Высота пресс-формы	мин.-макс. мм	150 - 420

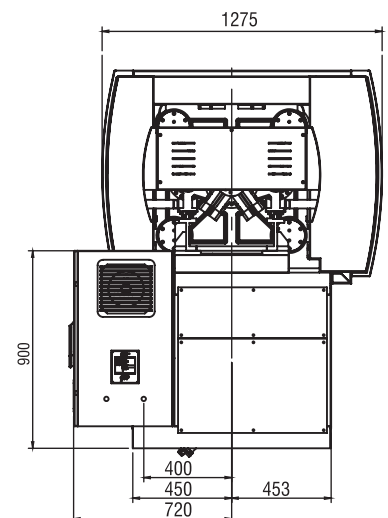
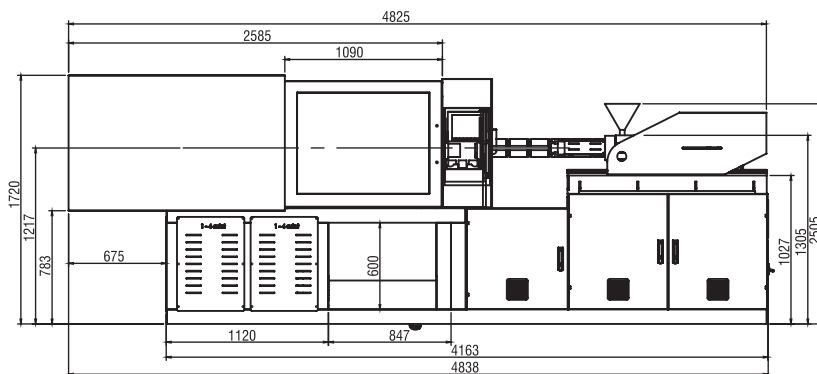
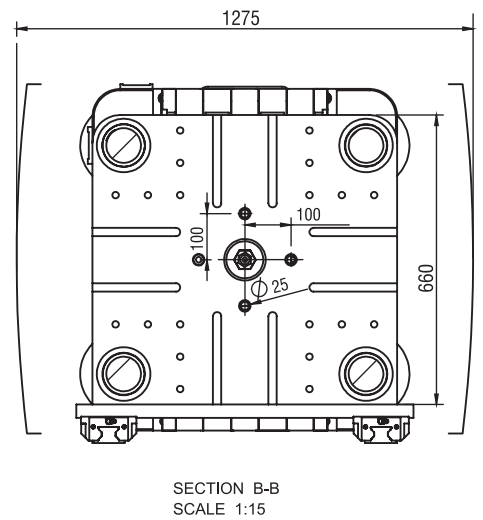
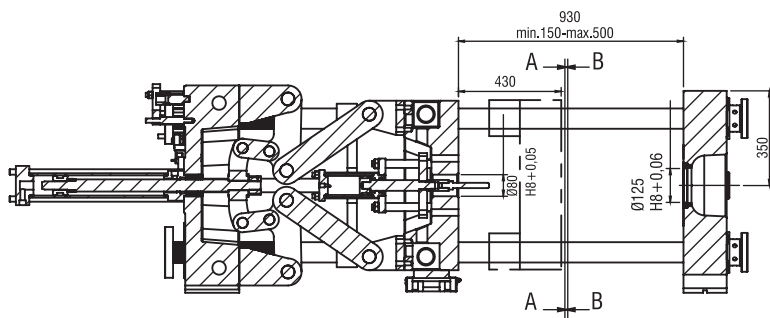
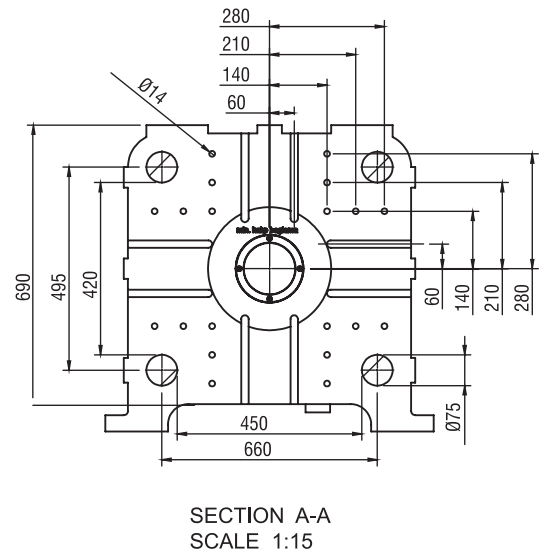
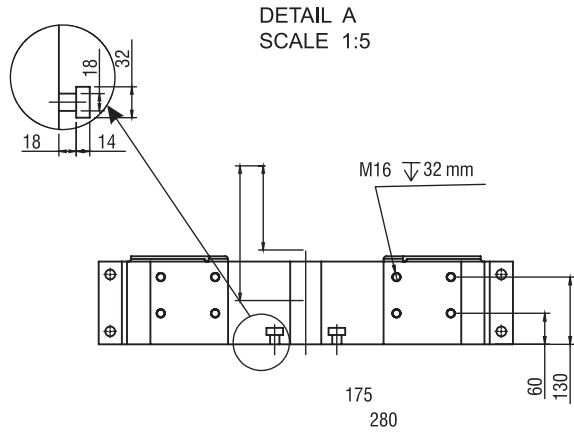
УЗЕЛ ВПРЫСКА

		Hm-650	Hm-740	Hm-1140
Диаметр шнека	мм	35 / 40 / 45	40 / 45 / 50	45 / 50 / 55
Отношение длина/диаметр шнека	L/D	22 / 20 / 18	22 / 20 / 18	22 / 20 / 18
Ход дозирования	макс. мм	210 / 210 / 210	220 / 220 / 220	240
Давление впрыска	макс. бар	3204 / 2835 / 2240	2656 / 2100 / 1700	3283 / 2660 / 2198
Вес впрыска (ПС)	макс. грамм	135 / 184 / 240	251 / 319 / 393	480 / 583 / 694
Объем впрыска	макс. см ³	202 / 265 / 333	264 / 350 / 432	348 / 428 / 519
Скорость вращения шнека	макс. об/мин	333	350	280
Скорость пластикации	макс. г/с	16,2 / 21,8 / 29,5	15 / 20,25 / 27,3	23,9 / 32,7 / 44,7
Крутящий момент шнека	макс Нм	736	992	1248
Ход движения узла впрыска	макс. мм	260	285	355
Усилие прижима сопла	макс. кН	84	84	84
Скорость впрыска стандарт	макс. см ³ /с	123 / 161 / 203	231 / 306 / 377	196 / 241 / 291
Скорость впрыска увелич.	макс. см ³ /с	577 / 753 / 955	361 / 480 / 592	627 / 773 / 936

ОБЩИЕ ХАРАКТЕРИСТИКИ

Установ. мощность привода	кВт	14	
Установ. мощность общая	кВт	22	
Кол-во зон нагрева + сопло	шт.	3 + 1	
Установ. мощность нагрева	кВт	8	
Время сухого цикла	с-мм	1,30 - 284	
Объем гидравлического бака	л	185	
Вес нетто	т	3,7	
Габариты (Д x Ш x В)	мм	4700 x 1400 x 1700	

PRO 150/450



PRO 150/450

УЗЕЛ СМЫКАНИЯ

Усилие смыкания	кН	1800
Усилие закрытия	кН	69
Усилие раскрытия	кН	44
Межколонное расстояние	макс. мм	450 x 420
Размер неподвижной плиты	макс. мм	690 x 660
Размер подвижной плиты	макс. мм	660 x 625
Расстояние между плитами	макс. мм	930
Ход открытия формы	макс. мм	430
Усилие выталкивателя	кН	61
Усилие обр. хода выталкивателя	кН	41
Ход выталкивателя	макс. мм	119
Кол-во выталкивателей	шт.	4 + 1
Высота пресс-формы	мин.-макс. мм	150 - 500

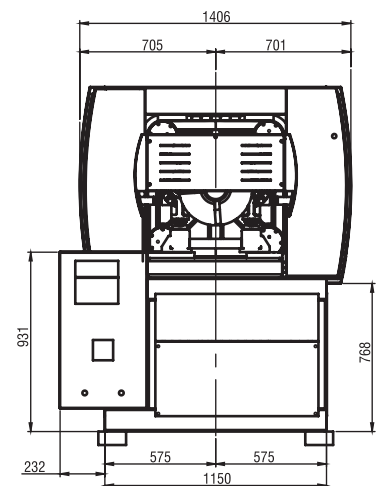
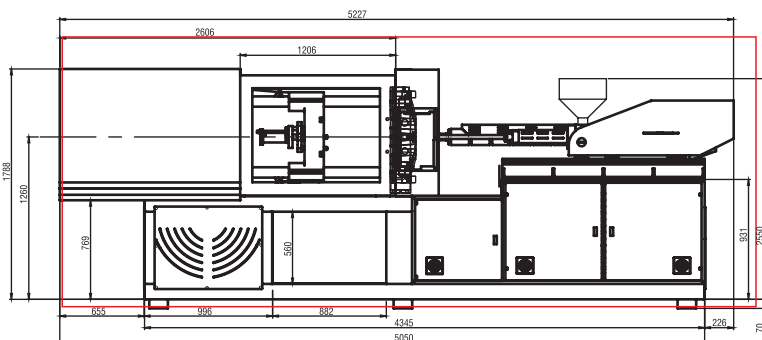
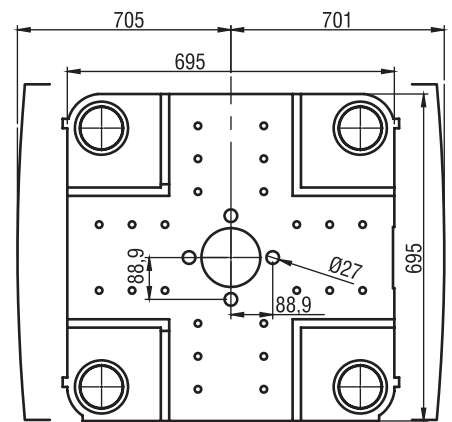
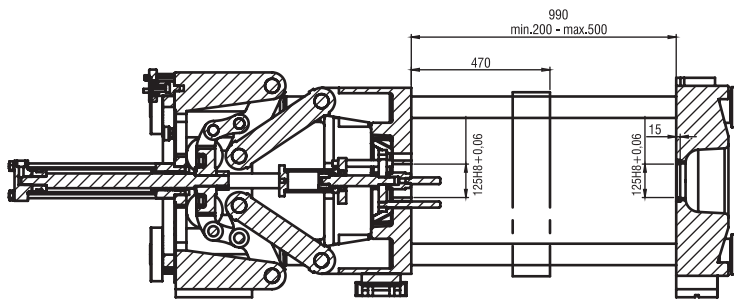
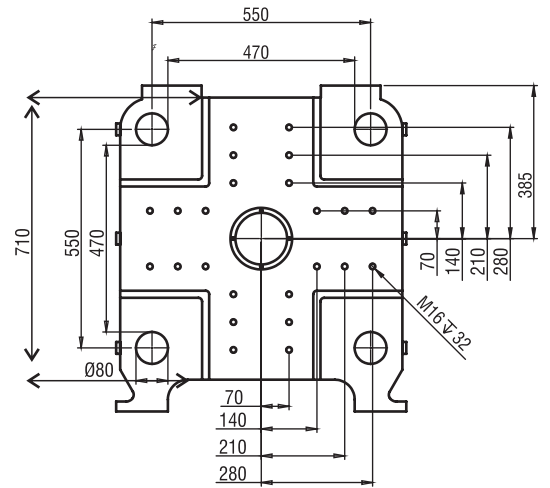
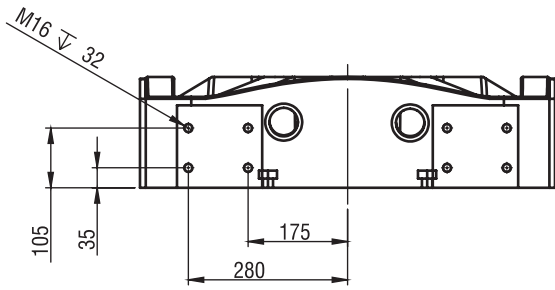
УЗЕЛ ВПРЫСКА

		Hm-750	Hm-740	Hm-1140
Диаметр шнека	мм	35 / 40 / 45	40 / 45 / 50	45 / 50 / 55
Отношение длина/диаметр шнека	L/D	22 / 20 / 18	22 / 20 / 18	22 / 20 / 18
Ход дозирования	макс. мм	210 / 210 / 210	220 / 220 / 220	240
Давление впрыска	макс. бар	3204 / 2835 / 2240	2656 / 2100 / 1700	3283 / 2660 / 2198
Вес впрыска (ПС)	макс. грамм	135 / 184 / 240	251 / 319 / 393	480 / 583 / 694
Объем впрыска	макс. см ³	202 / 265 / 333	264 / 350 / 432	348 / 428 / 519
Скорость вращения шнека	макс. об/мин	333	350	280
Скорость пластикации	макс. г/с	16,2 / 21,8 / 29,5	15 / 20,25 / 27,3	23,9 / 32,7 / 44,7
Крутящий момент шнека	макс Нм	736	992	1248
Ход движения узла впрыска	макс. мм	260	285	355
Усилие прижима сопла	макс. кН	84	84	84
Скорость впрыска стандарт	макс. см ³ /с	123 / 161 / 203	231 / 306 / 377	196 / 241 / 291
Скорость впрыска увелич.	макс. см ³ /с	577 / 753 / 955	361 / 480 / 592	627 / 773 / 936

ОБЩИЕ ХАРАКТЕРИСТИКИ

Установ. мощность привода	кВт	14	
Установ. мощность общая	кВт	22	
Кол-во зон нагрева + сопло	шт.	3 + 1	
Установ. мощность нагрева	кВт	8	
Время сухого цикла	с-мм	1,46 - 315	
Объем гидравлического бака	л	200	
Вес нетто	т	4,5	
Габариты (Д x Ш x В)	мм	4800 x 1700 x 2500	

PRO 180/470



PRO 180/470

УЗЕЛ СМЫКАНИЯ

Усилие смыкания	кН	2000
Усилие закрытия	кН	88
Усилие раскрытия	кН	51
Межколонное расстояние	макс. мм	470 x 470
Размер неподвижной плиты	макс. мм	710 x 710
Размер подвижной плиты	макс. мм	695 x 695
Расстояние между плитами	макс. мм	990
Ход открытия формы	макс. мм	470
Усилие выталкивателя	кН	61
Усилие обр. хода выталкивателя	кН	41
Ход выталкивателя	макс. мм	120
Кол-во выталкивателей	шт.	4 + 1
Высота пресс-формы	мин.-макс. мм	200 - 510

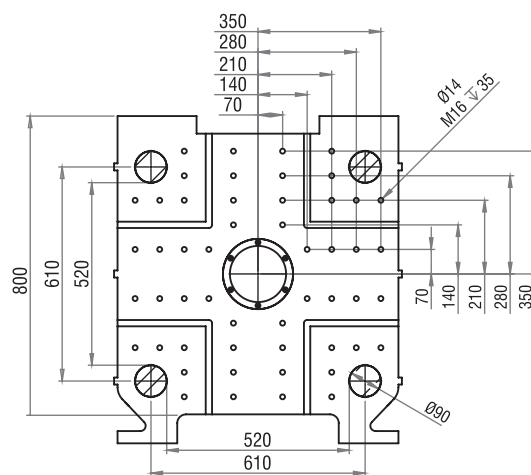
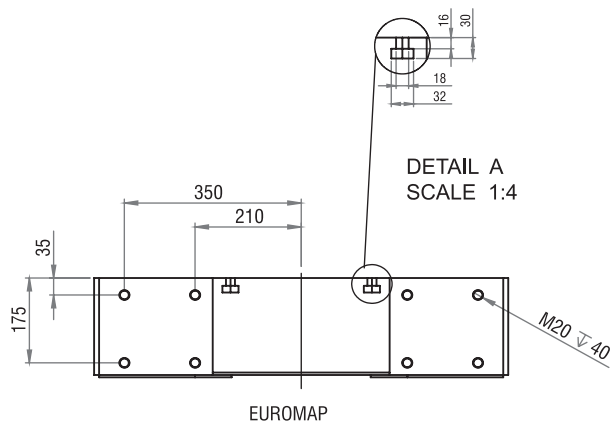
УЗЕЛ ВПРЫСКА

		Hm-740	Hm-1140	Hm-1550
Диаметр шнека	мм	40 / 45 / 50	45 / 50 / 55	50 / 55 / 60
Отношение длина/диаметр шнека	L/D	22 / 20 / 18	22 / 20 / 18	22 / 20 / 18
Ход дозирования	макс. мм	220 / 220 / 220	240	270
Давление впрыска	макс. бар	2656 / 2100 / 1700	3283 / 2660 / 2198	2940 / 2430 / 2041
Вес впрыска (ПС)	макс. грамм	251 / 319 / 393	480 / 583 / 694	482 / 583 / 694
Объем впрыска	макс. см ³	264 / 350 / 432	348 / 428 / 519	500 / 641 / 763
Скорость вращения шнека	макс. об/мин	350	280	266
Скорость пластикации	макс. г/с	15 / 20,25 / 27,3	23,9 / 32,7 / 44,7	33,7 / 41,4 / 50,9
Крутящий момент шнека	макс Нм	992	1248	1248
Ход движения узла впрыска	макс. мм	285	355	355
Усилие прижима сопла	макс. кН	84	84	84
Скорость впрыска стандарт	макс. см ³ /с	231 / 306 / 377	196 / 241 / 291	280 / 339 / 403
Скорость впрыска увелич.	макс. см ³ /с	361 / 480 / 592	627 / 773 / 936	434 / 526 / 626

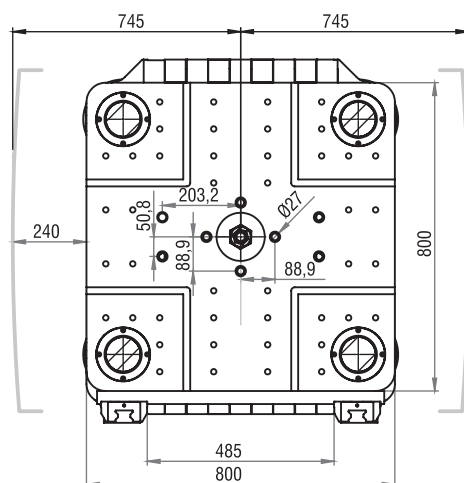
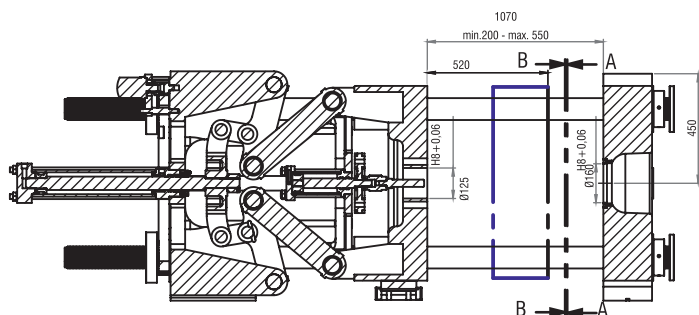
ОБЩИЕ ХАРАКТЕРИСТИКИ

Установ. мощность привода	кВт	14	
Установ. мощность общая	кВт	25,4	
Кол-во зон нагрева + сопло	шт.	3 + 1	
Установ. мощность нагрева	кВт	11,4	
Время сухого цикла	с-мм	1,52 - 329	
Объем гидравлического бака	л	225	
Вес нетто	т	5,2	
Габариты (Д x Ш x В)	мм	5200 x 1800 x 1500	

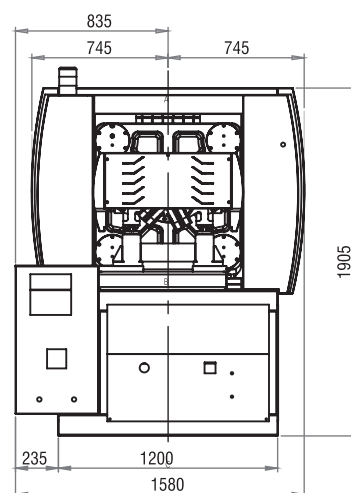
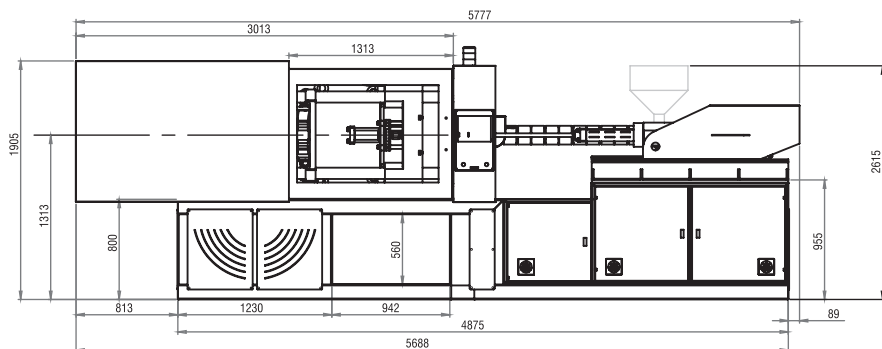
PRO 210/520



SECTION B-B
SCALE 1:10



SECTION A-A
SCALE 1:10



PRO 210/520

УЗЕЛ СМЫКАНИЯ

Усилие смыкания	кН	2500
Усилие закрытия	кН	101
Усилие раскрытия	кН	64
Межколонное расстояние	макс. мм	520 x 520
Размер неподвижной плиты	макс. мм	800 x 800
Размер подвижной плиты	макс. мм	800 x 800
Расстояние между плитами	макс. мм	1070
Ход открытия формы	макс. мм	520
Усилие выталкивателя	кН	80
Усилие обр. хода выталкивателя	кН	60
Ход выталкивателя	макс. мм	140
Кол-во выталкивателей	шт.	8 + 1
Высота пресс-формы	мин.-макс. мм	200 - 550

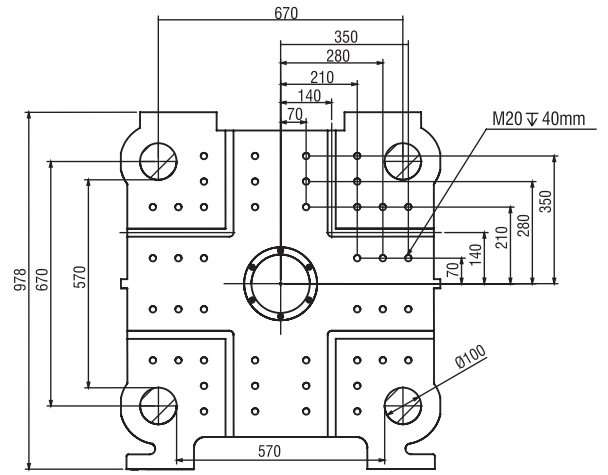
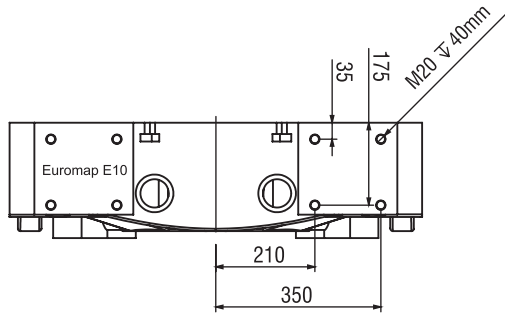
УЗЕЛ ВПРЫСКА

		Hm-1140	Hm-1550	Hm-1840
Диаметр шнека	мм	45 / 50 / 55	50 / 55 / 60	55 / 60 / 65
Отношение длина/диаметр шнека	L/D	22 / 20 / 18	22 / 20 / 18	21 / 20 / 18
Ход дозирования	макс. мм	240	270	290
Давление впрыска	макс. бар	3283 / 2660 / 2198	2940 / 2430 / 2041	2661 / 2236 / 1905
Вес впрыска (ПС)	макс. грамм	480 / 583 / 694	482 / 583 / 694	627 / 746 / 876
Объем впрыска	макс. см ³	348 / 428 / 519	500 / 641 / 763	689 / 820 / 962
Скорость вращения шнека	макс. об/мин	280	266	333
Скорость пластикации	макс. г/с	23,9 / 32,7 / 44,7	33,7 / 41,4 / 50,9	41,4 / 50,9 / 67,8
Крутящий момент шнека	макс Нм	1278	1248	1504
Ход движения узла впрыска	макс. мм	355	355	455
Усилие прижима сопла	макс. кН	84	84	76
Скорость впрыска стандарт	макс. см ³ /с	196 / 241 / 291	280 / 339 / 403	346 / 409 / 481
Скорость впрыска увелич.	макс. см ³ /с	627 / 773 / 936	434 / 526 / 626	1395 / 1660 / 1948

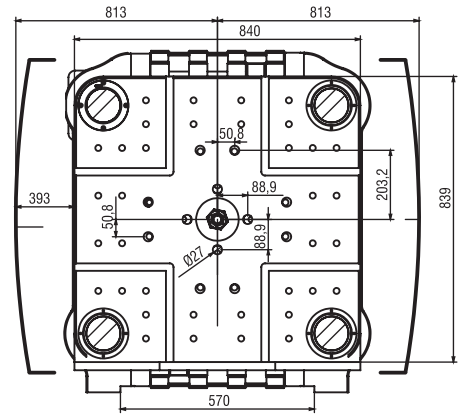
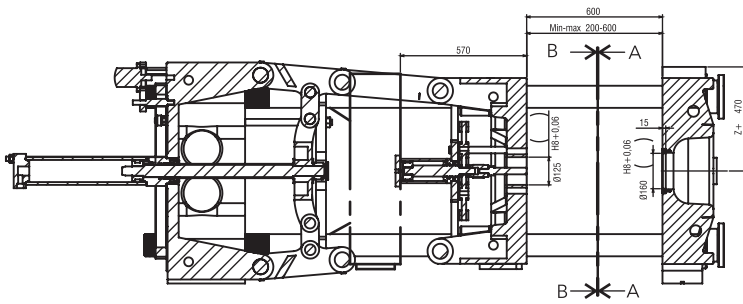
ОБЩИЕ ХАРАКТЕРИСТИКИ

Установ. мощность привода	кВт	19	
Установ. мощность общая	кВт	30,5	
Кол-во зон нагрева + сопло	шт.	5 + 1	
Установ. мощность нагрева	кВт	11,5	
Время сухого цикла	с-мм	1,65 - 364	
Объем гидравлического бака	л	250	
Вес нетто	т	6,8	
Габариты (Д x Ш x В)	мм	5800 x 1900 x 1600	

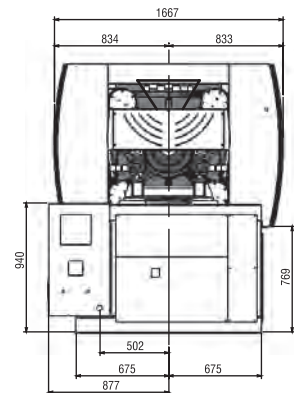
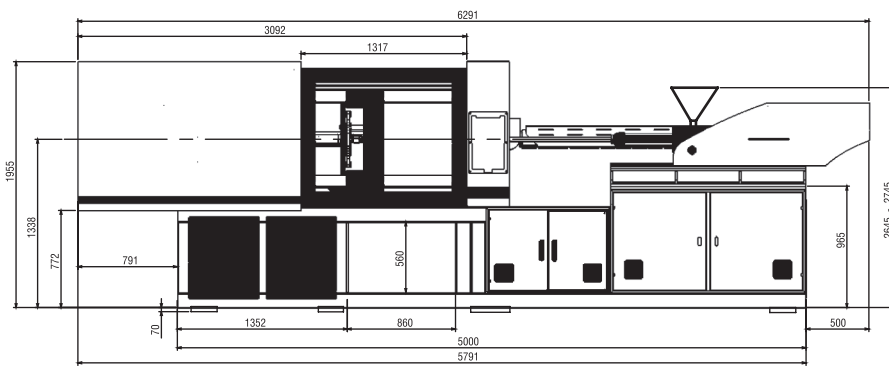
PRO 260/570



SECTION B-B
SCALE 1:10



SECTION A-A
SCALE 1:10



PRO 260/570

УЗЕЛ СМЫКАНИЯ

Усилие смыкания	кН	3000
Усилие закрытия	кН	126
Усилие раскрытия	кН	87
Межколонное расстояние	макс. мм	570 x 570
Размер неподвижной плиты	макс. мм	840 x 840
Размер подвижной плиты	макс. мм	840 x 840
Расстояние между плитами	макс. мм	1170
Ход открытия формы	макс. мм	570
Усилие выталкивателя	кН	101
Усилие обр. хода выталкивателя	кН	70
Ход выталкивателя	макс. мм	145
Кол-во выталкивателей	шт.	12 + 1
Высота пресс-формы	мин.-макс. мм	200 - 600

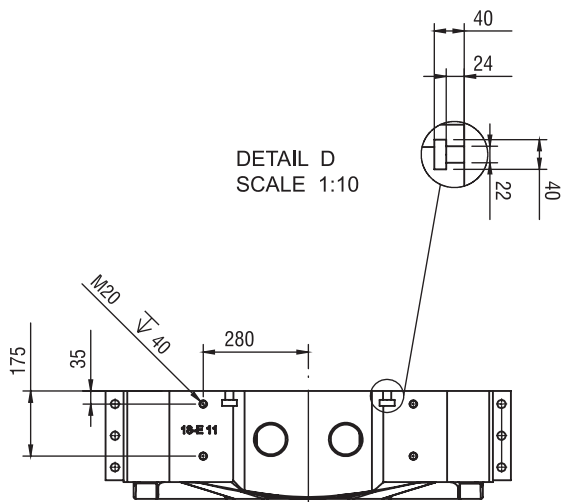
УЗЕЛ ВПРЫСКА

		Hm-1550	Hm-1840	Hm-3150
Диаметр шнека	мм	50 / 55 / 60	55 / 60 / 65	70 / 75 / 80
Отношение длина/диаметр шнека	L/D	22 / 20 / 18	21 / 20 / 18	20 / 19 / 18
Ход дозирования	макс. мм	270	290	330
Давление впрыска	макс. бар	2940 / 2430 / 2041	2661 / 2236 / 1905	2479 / 2160 / 1898
Вес впрыска (ПС)	макс. грамм	482 / 583 / 694	627 / 746 / 876	1156 / 1327 / 1510
Объем впрыска	макс. см ³	500 / 641 / 763	689 / 820 / 962	1269 / 1457 / 1658
Скорость вращения шнека	макс. об/мин	266	333	254
Скорость пластикации	макс. г/с	33,7 / 41,4 / 50,9	41,4 / 50,9 / 67,8	50,6 / 76,9 / 108,6
Крутящий момент шнека	макс Нм	1248	1504	1504
Ход движения узла впрыска	макс. мм	355	455	455
Усилие прижима сопла	макс. кН	84	76	76
Скорость впрыска стандарт	макс. см ³ /с	280 / 339 / 403	346 / 409 / 481	517 / 594 / 675
Скорость впрыска увелич.	макс. см ³ /с	434 / 526 / 626	1395 / 1660 / 1948	1473 / 1692 / 1925

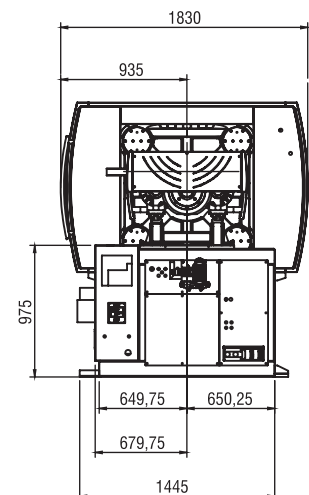
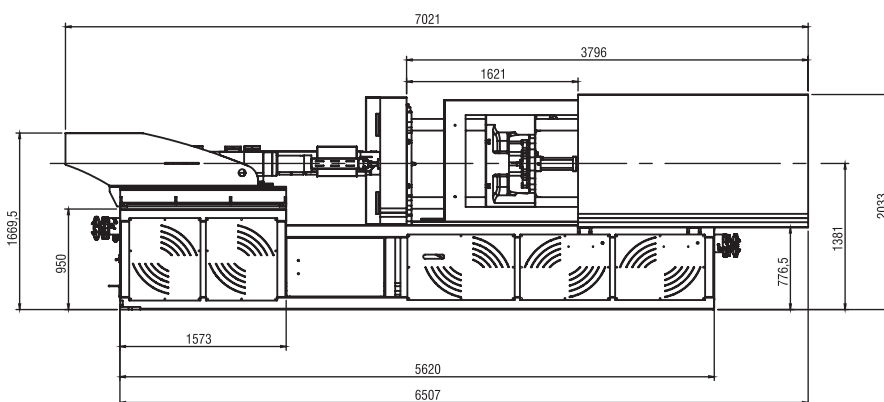
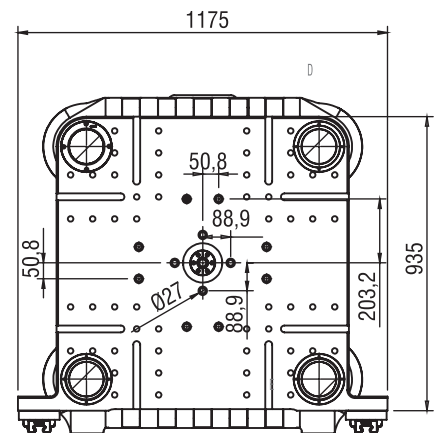
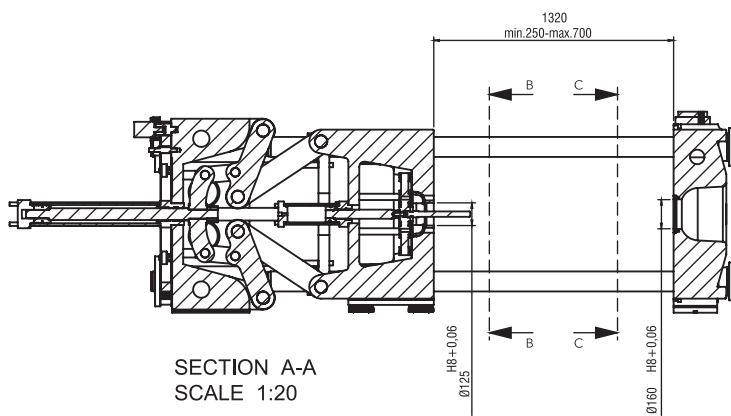
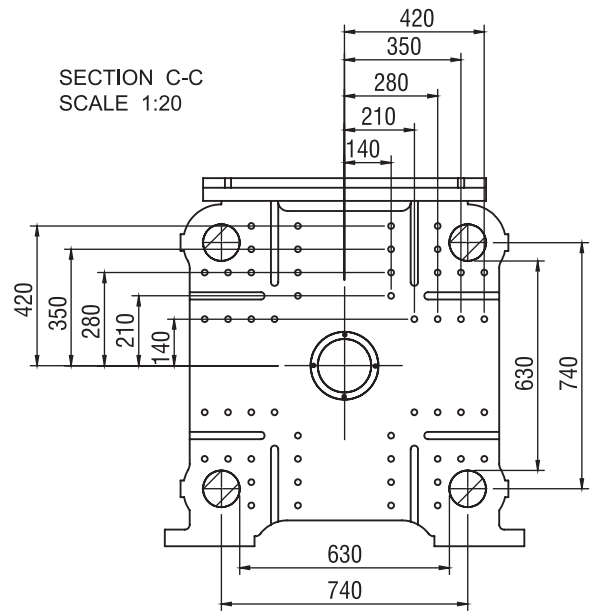
ОБЩИЕ ХАРАКТЕРИСТИКИ

Установ. мощность привода	кВт	31	
Установ. мощность общая	кВт	49,6	
Кол-во зон нагрева + сопло	шт.	5 + 1	
Установ. мощность нагрева	кВт	18,6	
Время сухого цикла	с-мм	1,90 - 399	
Объем гидравлического бака	л	310	
Вес нетто	т	7,7	
Габариты (Д x Ш x В)	мм	6300 x 2000 x 1700	

PRO 310/630



DETAIL D
SCALE 1:10



PRO 310/630

УЗЕЛ СМЫКАНИЯ

Усилие смыкания	кН	3100
Усилие закрытия	кН	126
Усилие раскрытия	кН	73
Межколонное расстояние	макс. мм	630 x 630
Размер неподвижной плиты	макс. мм	1038 x 1080
Размер подвижной плиты	макс. мм	930 x 930
Расстояние между плитами	макс. мм	1320
Ход открытия формы	макс. мм	620
Усилие выталкивателя	кН	101
Усилие обр. хода выталкивателя	кН	70
Ход выталкивателя	макс. мм	210
Кол-во выталкивателей	шт.	12 + 1
Высота пресс-формы	мин.-макс. мм	250 - 700

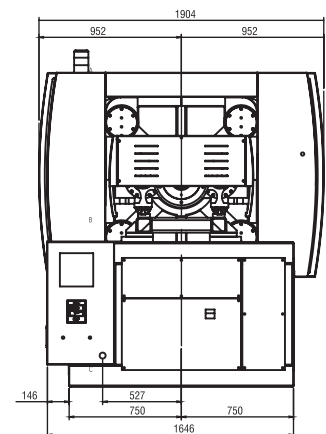
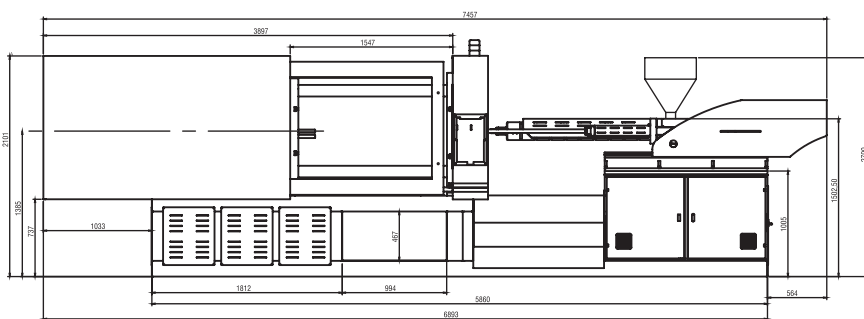
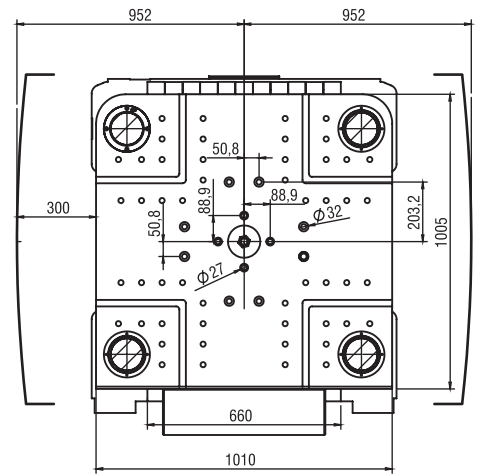
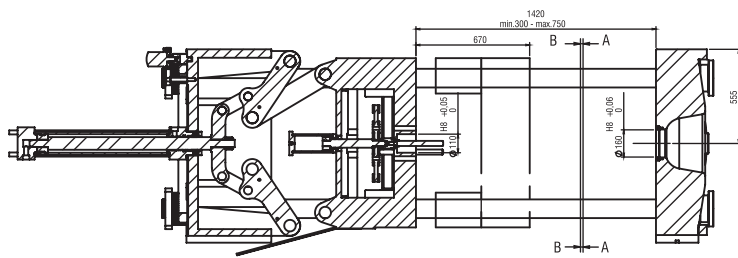
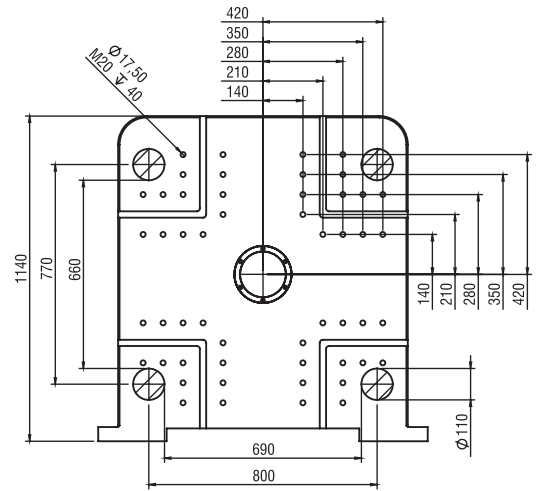
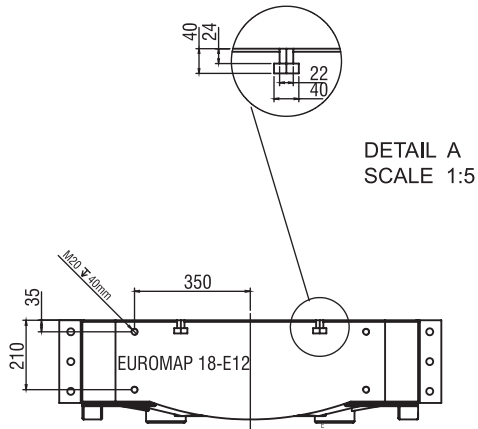
УЗЕЛ ВПРЫСКА

		Hm-750	Hm-1840	Hm-3150
Диаметр шнека	мм	35 / 40 / 45	55 / 60 / 65	70 / 75 / 80
Отношение длина/диаметр шнека	L/D	22 / 20 / 18	21 / 20 / 18	20 / 19 / 18
Ход дозирования	макс. мм	210 / 210 / 210	290	330
Давление впрыска	макс. бар	3704 / 2835 / 2240	2661 / 2236 / 1905	2479 / 2160 / 1898
Вес впрыска (ПС)	макс. грамм	135 / 184 / 240	627 / 746 / 876	1156 / 1327 / 1510
Объем впрыска	макс. см ³	202 / 265 / 333	689 / 820 / 962	1269 / 1457 / 1658
Скорость вращения шнека	макс. об/мин	333	333	254
Скорость пластикации	макс. г/с	16,2 / 21,8 / 29,5	41,4 / 50,9 / 67,8	50,6 / 76,9 / 108,6
Крутящий момент шнека	макс Нм	736	1504	1504
Ход движения узла впрыска	макс. мм	260	455	455
Усилие прижима сопла	макс. кН	84	76	76
Скорость впрыска стандарт	макс. см ³ /с	123 / 161 / 203	346 / 409 / 481	517 / 594 / 675
Скорость впрыска увелич.	макс. см ³ /с	577 / 753 / 955	1395 / 1660 / 1948	1473 / 1692 / 1925

ОБЩИЕ ХАРАКТЕРИСТИКИ

Установ. мощность привода	кВт	31	
Установ. мощность общая	кВт	49,6	
Кол-во зон нагрева + сопло	шт.	5 + 1	
Установ. мощность нагрева	кВт	18,6	
Время сухого цикла	с-мм	2,00 - 441	
Объем гидравлического бака	л	310	
Вес нетто	т	11	
Габариты (Д x Ш x В)	мм	7000 x 1800 x 2100	

PRO 360/690



PRO 360/690

УЗЕЛ СМЫКАНИЯ

Усилие смыкания	кН	3600
Усилие закрытия	кН	152
Усилие раскрытия	кН	81
Межколонное расстояние	макс. мм	690 x 660
Размер неподвижной плиты	макс. мм	1000 x 1000
Размер подвижной плиты	макс. мм	1100 x 1000
Расстояние между плитами	макс. мм	1420
Ход открытия формы	макс. мм	670
Усилие выталкивателя	кН	101
Усилие обр. хода выталкивателя	кН	70
Ход выталкивателя	макс. мм	165
Кол-во выталкивателей	шт.	12 + 1
Высота пресс-формы	мин.-макс. мм	300 - 720

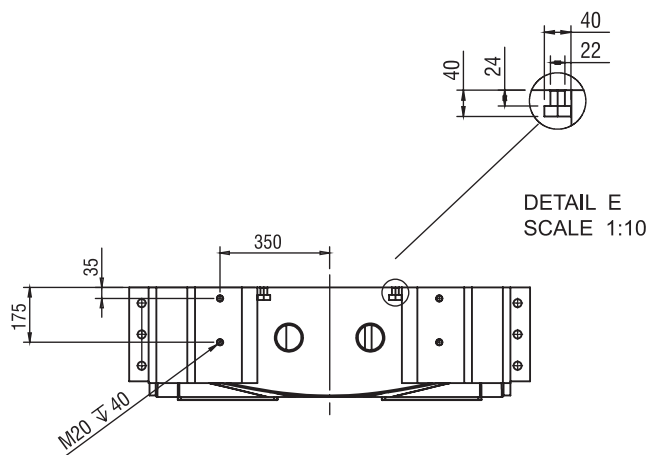
УЗЕЛ ВПРЫСКА

		Hm-1840	Hm-3150	Hm-5070
Диаметр шнека	мм	55 / 60 / 65	70 / 75 / 80	80 / 85 / 90
Отношение длина/диаметр шнека	L/D	21 / 20 / 18	20 / 19 / 18	19 / 18 / 17
Ход дозирования	макс. мм	290	330	400
Давление впрыска	макс. бар	2661 / 2236 / 1905	2479 / 2160 / 1898	2492 / 2207 / 1969
Вес впрыска (ПС)	макс. грамм	627 / 746 / 876	1156 / 1327 / 1510	1830 / 2063 / 2316
Объем впрыска	макс. см ³	689 / 820 / 962	1269 / 1457 / 1658	2034 / 2297 / 2575
Скорость вращения шнека	макс. об/мин	333	254	187
Скорость пластикации	макс. г/с	41,4 / 50,9 / 67,8	50,6 / 76,9 / 108,6	78,2 / 108,9 / 127,3
Крутящий момент шнека	макс Нм	1504	1504	4192
Ход движения узла впрыска	макс. мм	455	455	655
Усилие прижима сопла	макс. кН	76	76	131
Скорость впрыска стандарт	макс. см ³ /с	346 / 409 / 481	517 / 594 / 675	551 / 623 / 697
Скорость впрыска увелич.	макс. см ³ /с	1395 / 1660 / 1948	1473 / 1692 / 1925	1297 / 1464 / 1642

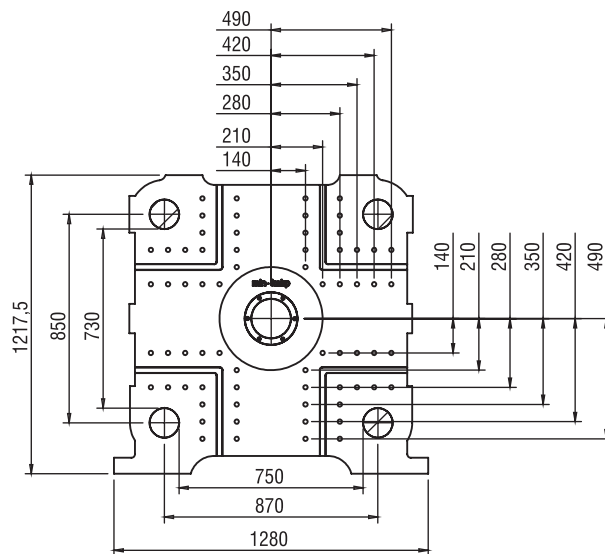
ОБЩИЕ ХАРАКТЕРИСТИКИ

Установ. мощность привода	кВт	42	
Установ. мощность общая	кВт	66,3	
Кол-во зон нагрева + сопло	шт.	5 + 1	
Установ. мощность нагрева	кВт	24,3	
Время сухого цикла	с-мм	2,15 - 483	
Объем гидравлического бака	л	340	
Вес нетто	т	12	
Габариты (Д x Ш x В)	мм	7400 x 1900 x 2100	

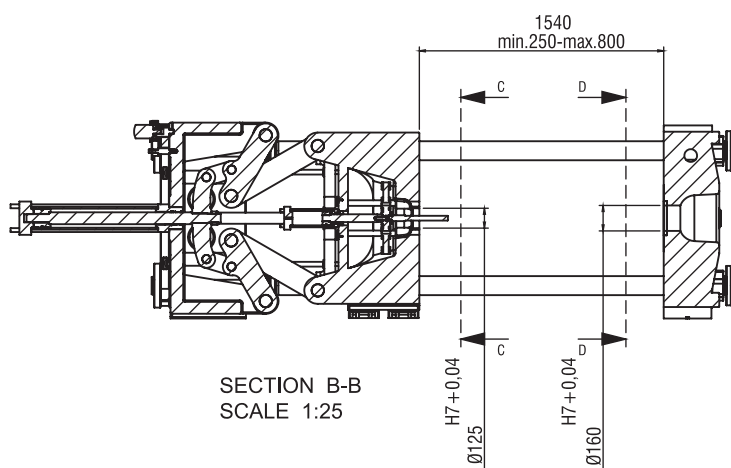
PRO 410/750



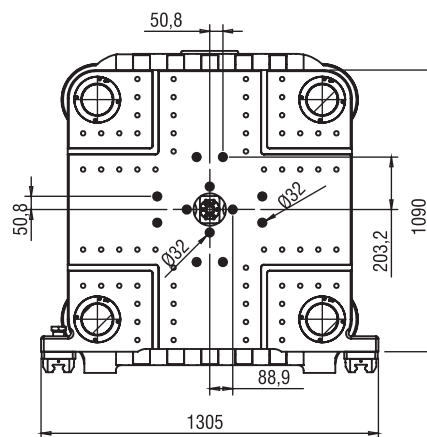
DETAIL E
SCALE 1:10



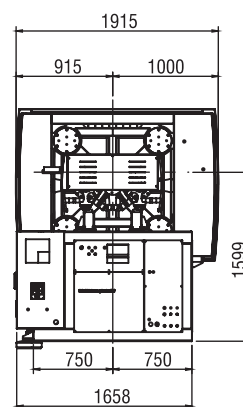
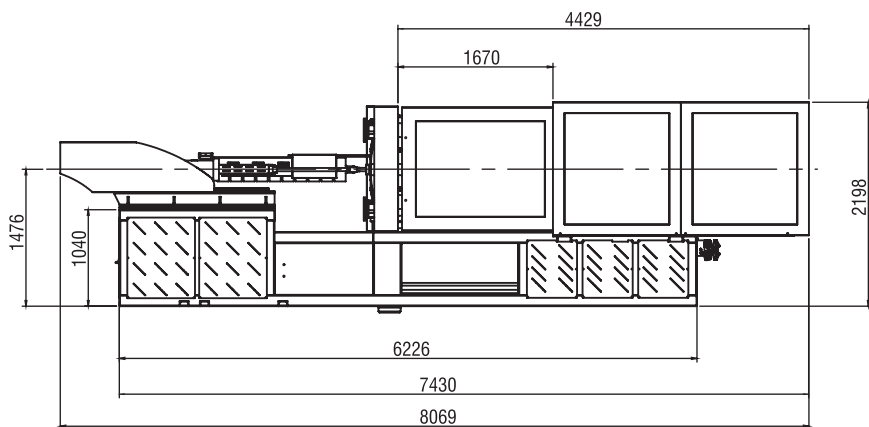
SECTION D-D
SCALE 1:25



SECTION B-B
SCALE 1:25



SECTION C-C
SCALE 1:25



PRO 410/750

УЗЕЛ СМЫКАНИЯ

Усилие смыкания	кН	4100
Усилие закрытия	кН	180
Усилие раскрытия	кН	110
Межколонное расстояние	макс. мм	750 x 730
Размер неподвижной плиты	макс. мм	1105 x 1110
Размер подвижной плиты	макс. мм	1080 x 1100
Расстояние между плитами	макс. мм	1540
Ход открытия формы	макс. мм	740
Усилие выталкивателя	кН	101
Усилие обр. хода выталкивателя	кН	70
Ход выталкивателя	макс. мм	200
Кол-во выталкивателей	шт.	12 + 1
Высота пресс-формы	мин.-макс. мм	250 - 800

УЗЕЛ ВПРЫСКА

		Hm-1840	Hm-3150	Hm-5070
Диаметр шнека	мм	55 / 60 / 65	70 / 75 / 80	80 / 85 / 90
Отношение длина/диаметр шнека	L/D	21 / 20 / 18	20 / 19 / 18	19 / 18 / 17
Ход дозирования	макс. мм	290	330	400
Давление впрыска	макс. бар	2661 / 2236 / 1905	2479 / 2160 / 1898	2492 / 2207 / 1969
Вес впрыска (ПС)	макс. грамм	627 / 746 / 876	1156 / 1327 / 1510	1830 / 2063 / 2316
Объем впрыска	макс. см ³	689 / 820 / 962	1269 / 1457 / 1658	2034 / 2297 / 2575
Скорость вращения шнека	макс. об/мин	333	254	187
Скорость пластикации	макс. г/с	41,4 / 50,9 / 67,8	50,6 / 76,9 / 108,6	78,2 / 108,9 / 127,3
Крутящий момент шнека	макс Нм	1504	1504	4192
Ход движения узла впрыска	макс. мм	455	455	655
Усилие прижима сопла	макс. кН	76	76	131
Скорость впрыска стандарт	макс. см ³ /с	346 / 409 / 481	517 / 594 / 675	551 / 623 / 697
Скорость впрыска увелич.	макс. см ³ /с	1395 / 1660 / 1948	1473 / 1692 / 1925	1297 / 1464 / 1642

ОБЩИЕ ХАРАКТЕРИСТИКИ

Установ. мощность привода	кВт	42	
Установ. мощность общая	кВт	66,3	
Кол-во зон нагрева + сопло	шт.	5 + 1	
Установ. мощность нагрева	кВт	24,3	
Время сухого цикла	с-мм	2,45 - 525	
Объем гидравлического бака	л	370	
Вес нетто	т	13	
Габариты (Д x Ш x В)	мм	8000 x 1900 x 2200	

СЕРИЯ ZENITH

Двухплитные машины с усилием смыкания 110 – 3200 тонн.

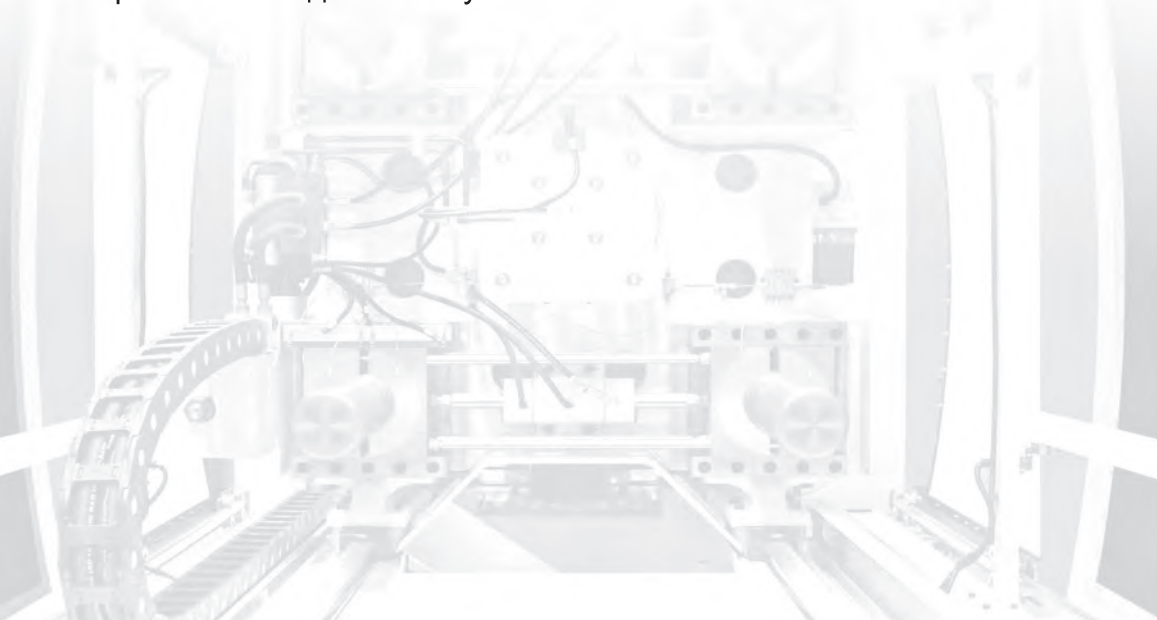
Машины этой серии - это высокотехнологичное оборудование с двухплитной системой смыкания. В серию ZENITH входят несколько стандартных моделей с усилием смыкания от 110 до 800 тонн и расчетным объемом впрыска от 200 до 8150 см³. Версии с усилием смыкания более 800 тонн производятся по запросу с учетом индивидуальных потребностей процесса.

Безрычажный узел смыкания и равносбалансированная гидравлическая система запираения формы позволяют справляться с самыми сложными задачами производства.

Имея прямое управление зажимными цилиндрами, вы сможете контролировать реальную силу смыкания и установить её согласно своим потребностям. По сравнению с колено-рычажными машинами, ТПА серии Zenith занимают гораздо меньшую площадь. Ход открытия, настройка минимальной/максимальной высоты пресс-формы, ход толкателей могут регулироваться исходя из требований клиента.

Инновационный механизм запираения полугаек сочетается с высокой производительностью, надежностью и долгим сроком службы.

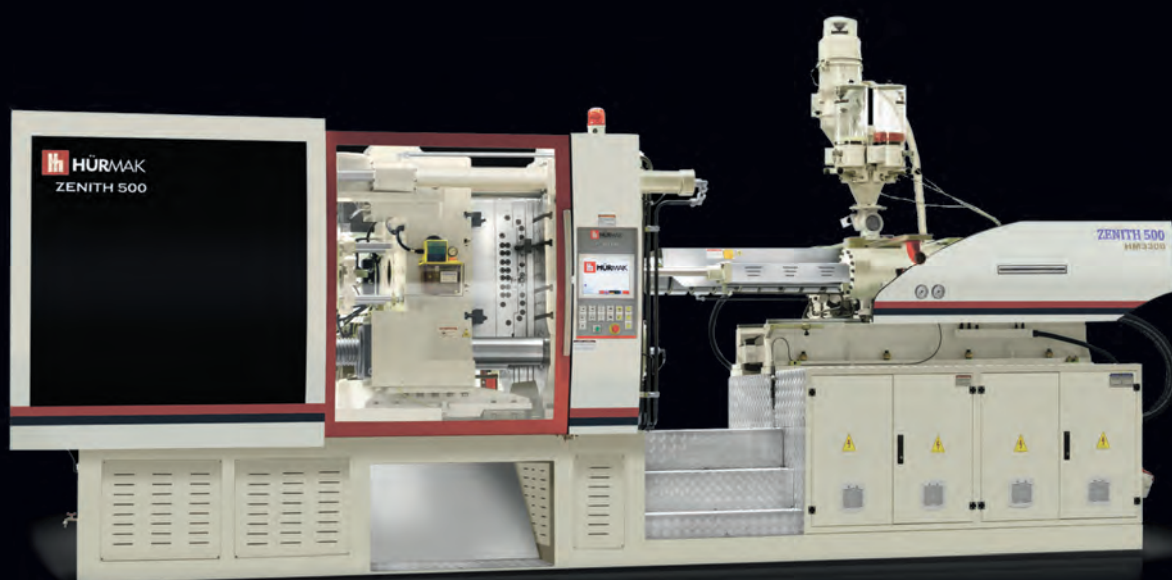
Как и в других моделях, вы можете заказать машину, оснащенную различными опциями, такими как: прямой сервопривод узла пластификации, азотный аккумулятор для скоростного впрыска, запираемое сопло, варианты для многокомпонентного литья, параллельные движения узлов.



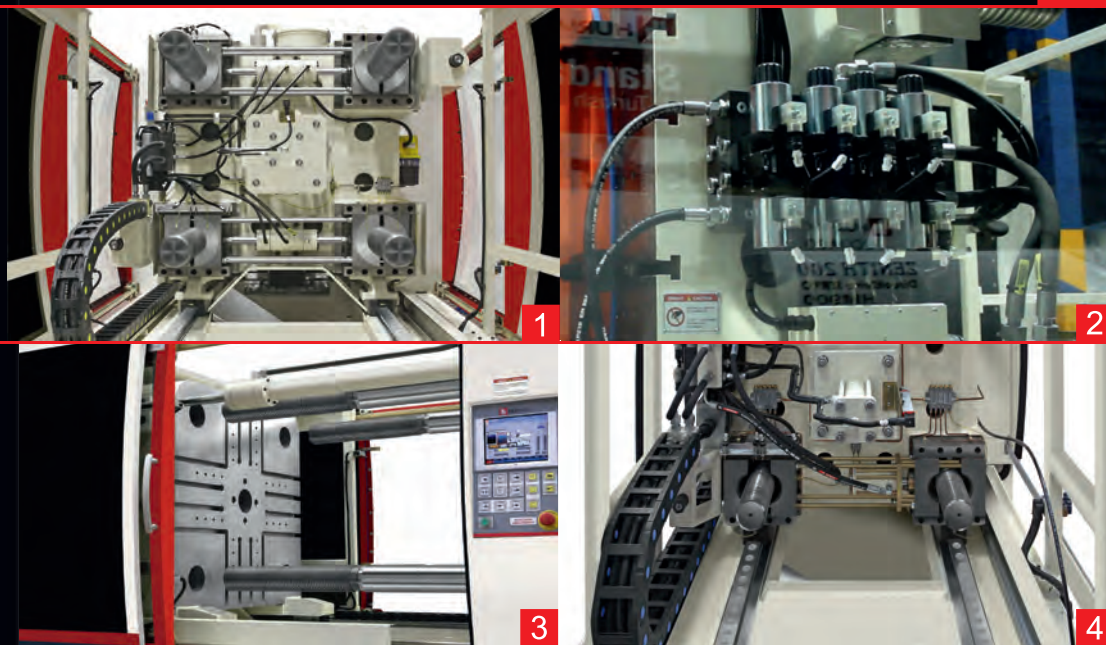
КАЧЕСТВО, которое можешь себе позволить...



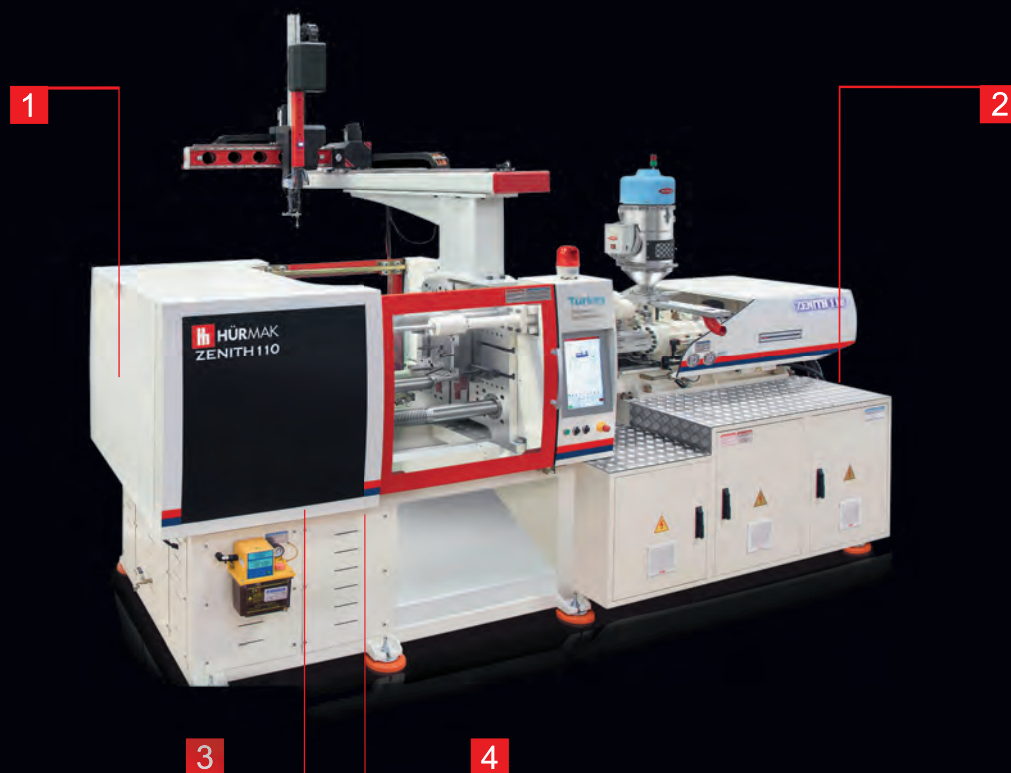
на 30% меньший размер



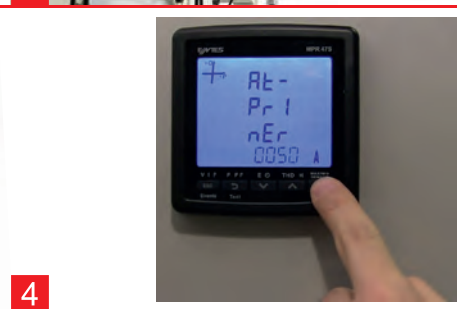
СЕРИЯ ZENITH



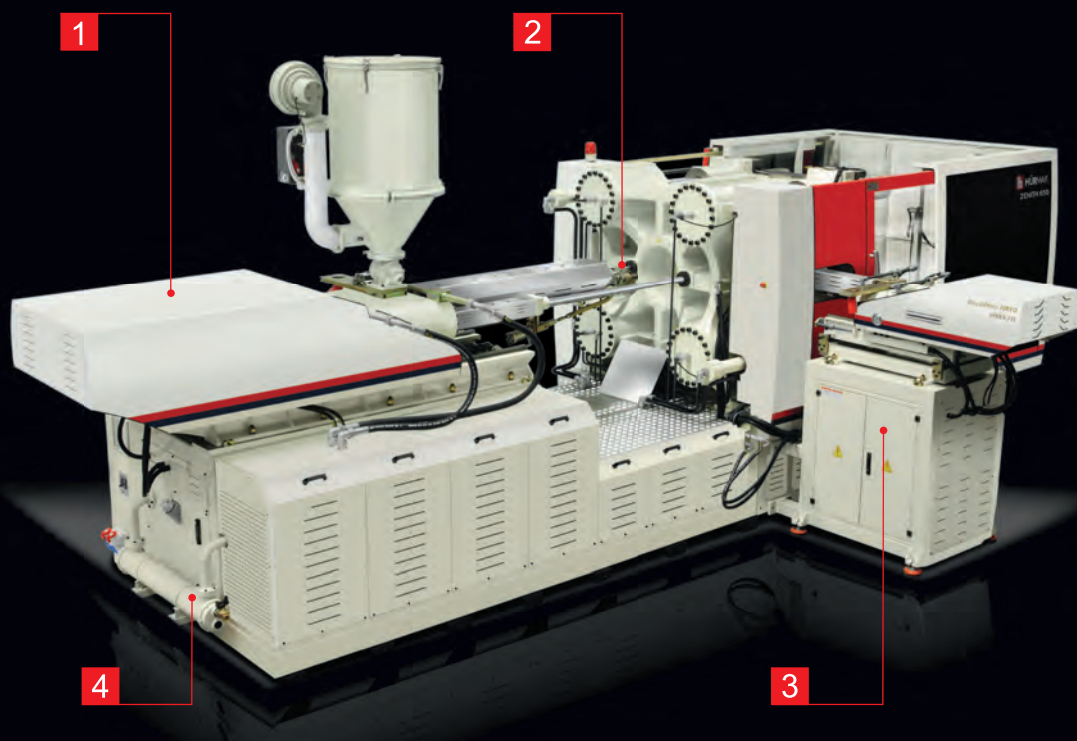
1. Скоростной механизм блокировки запирания высокой надежности.
2. Гидравлические компоненты, обеспечивающие максимальную производительность.
3. Регулирование хода и силы открытия подвижной плиты при необходимости.
4. Линейные направляющие способствуют уменьшению сопротивления трения.



СЕРИЯ ZENITH



1. Прямой сервопривод узла пластификации.
2. Гидравлически запираемое сопло.
3. Различные многокомпонентные решения.
4. Высокоточный трехфазный анализатор энергопотребления с передачей данных на панель оператора.



ТПА для литья реактопластов



Многокомпонентные ТПА со смешением / без смешения потоков



Литьевая машина низкого давления

Литьевые машины низкого давления широко используются в разных отраслях промышленности: автомобильной, электронной, ВПК, для производства бытовой техники, проводов и т.д. Литьё низкого давления не повреждает электронные компоненты, обеспечивая при этом полную изоляцию от внешних воздействий, таких как пыль, вода и пр. Благодаря вязкой структуре материала, практически невозможно извлечь кабель, что является идеальным решением для производства корпуса разъема кабеля.

Применяемая сервогидравлическая система управления позволяет эффективно решать различные задачи производства.

Так как в работу непосредственно включен оператор, который устанавливает заготовку и извлекает готовое изделие, машина имеет высокий уровень безопасности.

По запросу клиента возможно дополнительное оснащение - модуль перемещения заготовки или поворотный стол. Также мы предлагаем индивидуальное изготовление машины в зависимости от требований заказчика.

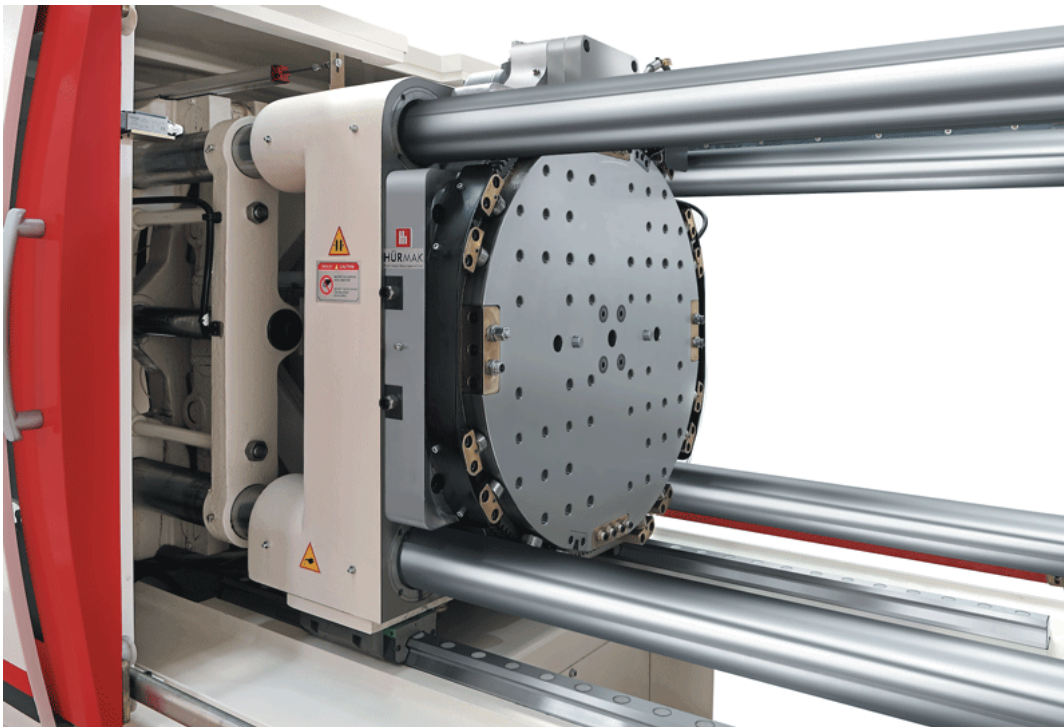


ПОВОРОТНЫЙ СТОЛ

Поворотный стол компании Hürmak с гидравлическим или электрическим приводом устанавливается на подвижную плиту ТПА с различным углом поворота. Контуры гидравлики и термостатирования разведены внутри поворотного стола и имеют удобные подсоединения в задней части стола.

Высокая скорость и точность обеспечивается специальным серводвигателем. Быстрое движение минимизирует время поворота, обеспечивает параллельность движений и сокращает время цикла. Поворотная плита имеет минимальную толщину, но благодаря оптимизированной конструкции, отличается высокой надежностью и долговечностью.

Компания Hürmak выпускает серию поворотных столов диаметром от 420 до 1800 мм, которые могут быть установлены как на машины собственного производства, так и иметь индивидуальную конструкцию, подходящую к вашему ТПА.

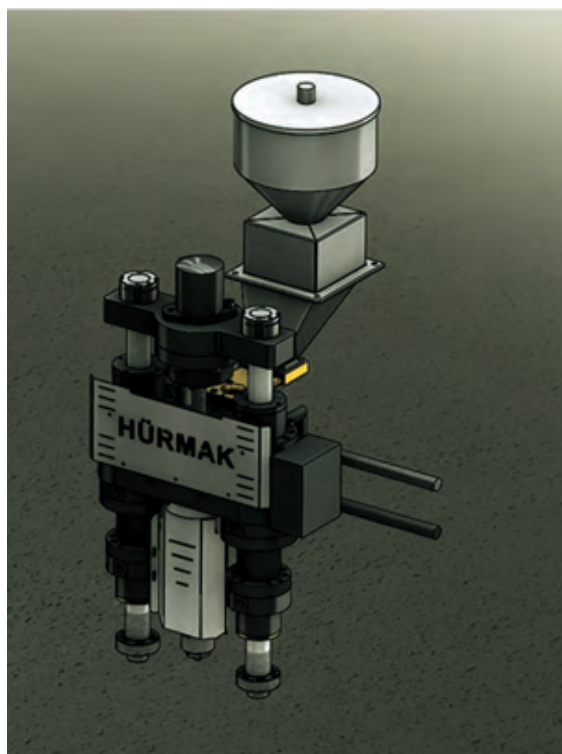


ОТДЕЛЬНЫЙ УЗЕЛ ВПРЫСКА

Оптимальным решением для литья двухкомпонентных изделий можно считать установку отдельного узла впрыска на существующую литьевую машину или пресс-форму.

Дополнительный узел впрыска имеет два исполнения – гидравлический с отдельно стоящей гидростанцией и системой управления и полностью электрический, снабженный сервоприводами перемещения. Компактные размеры, надежность и высокая точность впрыска с объемом от 15 до 600 куб. см позволяют решать практически все задачи для экономичного литья второго компонента.

Гидравлический узел впрыска поставляется с системой управления на базе контроллера LG-LS с интуитивно понятной системой управления с 10" тач-скрин экраном. В случае приобретения поворотного стола с отдельным узлом впрыска, используется единая система управления.F



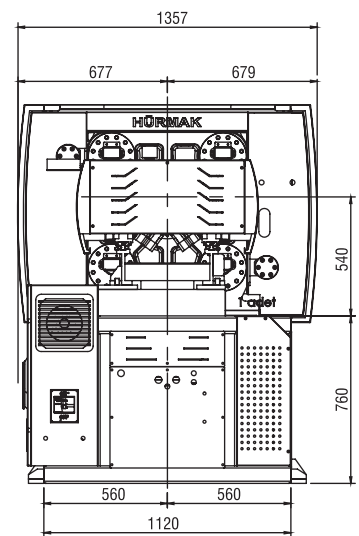
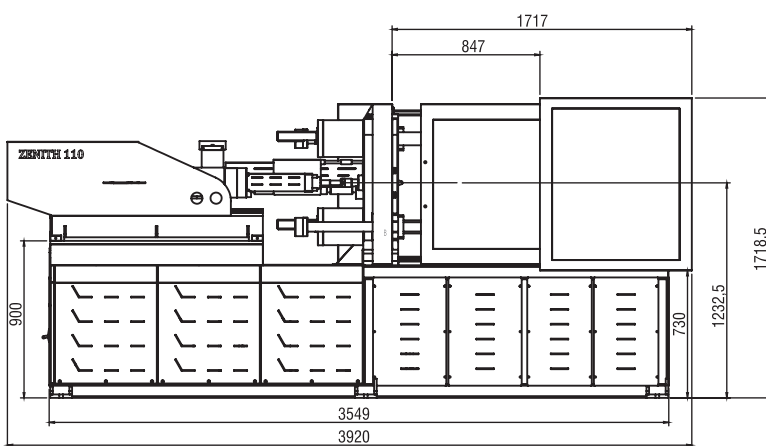
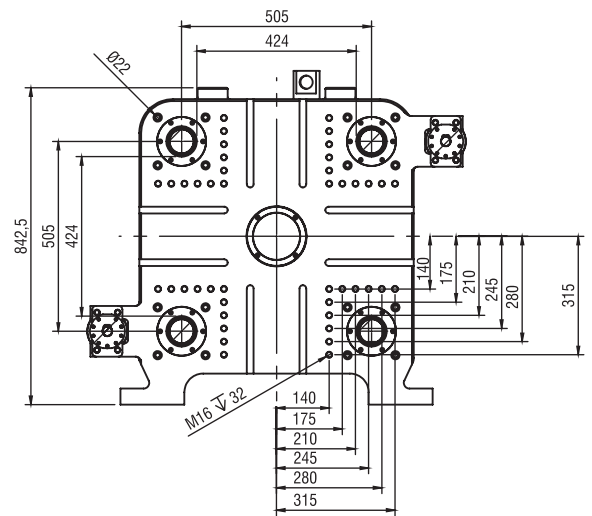
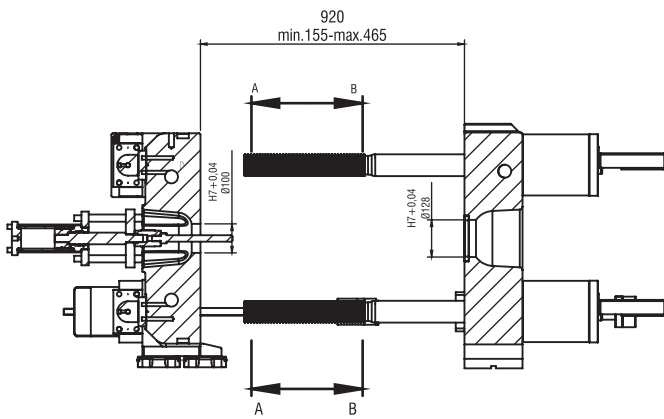
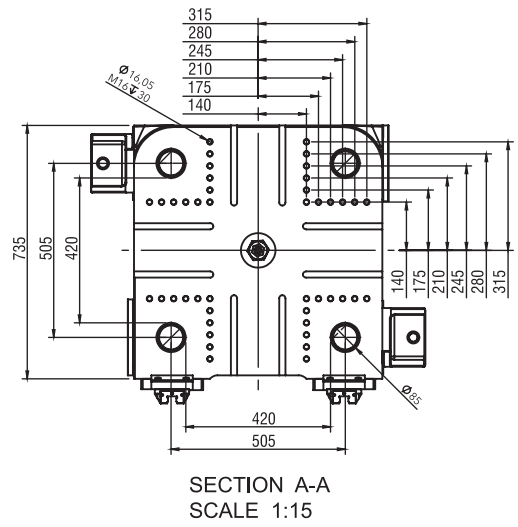
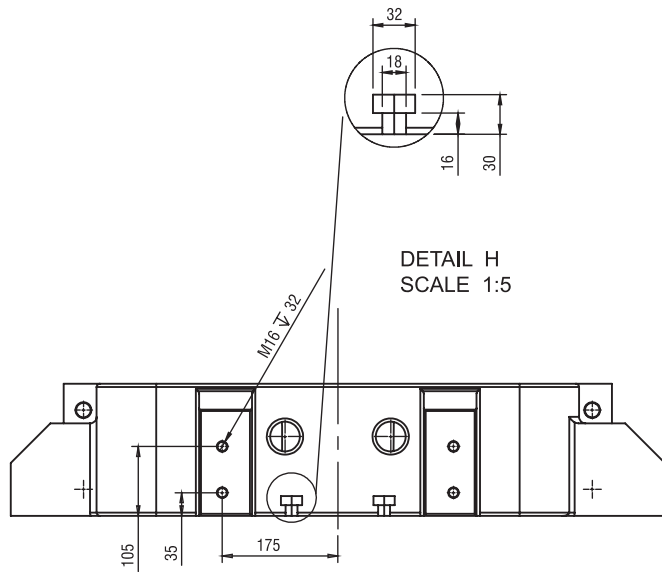
ТЕХНИЧЕСКИЕ ДАННЫЕ

Приведенные технические характеристики действительны на момент печати и относятся к стандартной конфигурации машины. Мы оставляем за собой право изменять технические характеристики. Для получения технических характеристик опционального оснащения обращайтесь к нашим техническим специалистам.



СЕРИЯ ZENITH

ZENITH 110/430



ZENITH 110/430

УЗЕЛ СМЫКАНИЯ

Усилие смыкания	кН	1100
Усилие закрытия	кН	24
Усилие раскрытия	кН	40
Межколонное расстояние	макс. мм	430 x 430
Размер неподвижной плиты	макс. мм	730 x 730
Размер подвижной плиты	макс. мм	725 x 725
Расстояние между плитами	макс. мм	920
Ход открытия формы	макс. мм	765
Усилие выталкивателя	кН	121
Усилие обр. хода выталкивателя	кН	81
Ход выталкивателя	макс. мм	115
Кол-во выталкивателей	шт.	1
Высота пресс-формы	мин.-макс. мм	155 - 465

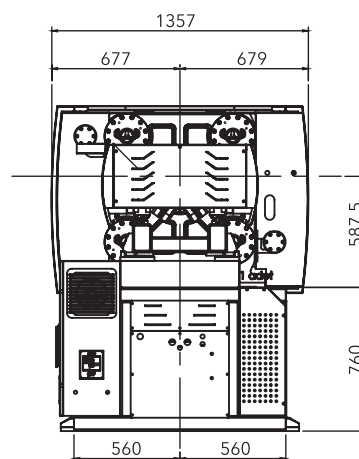
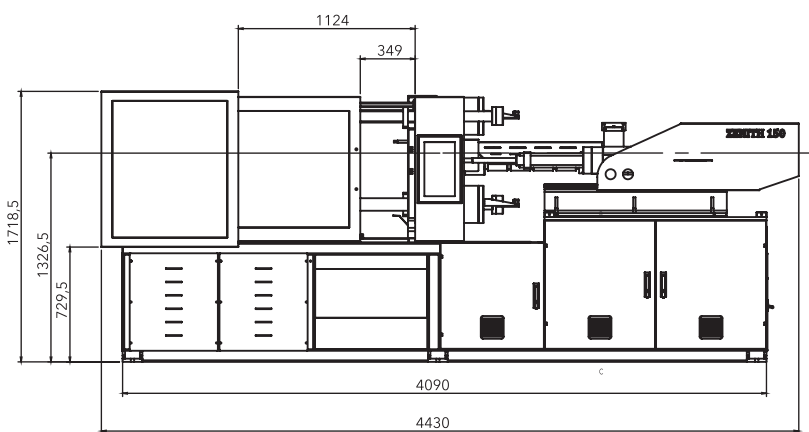
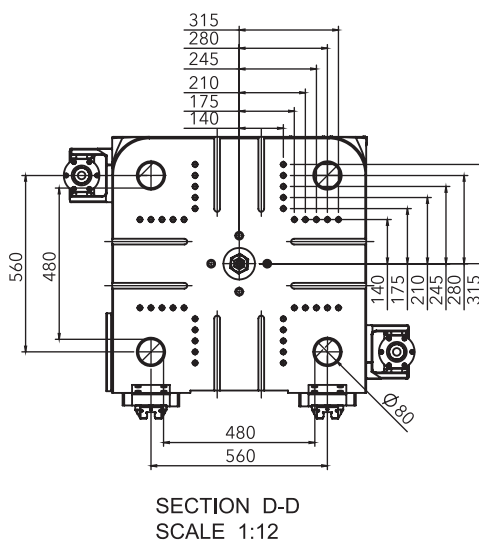
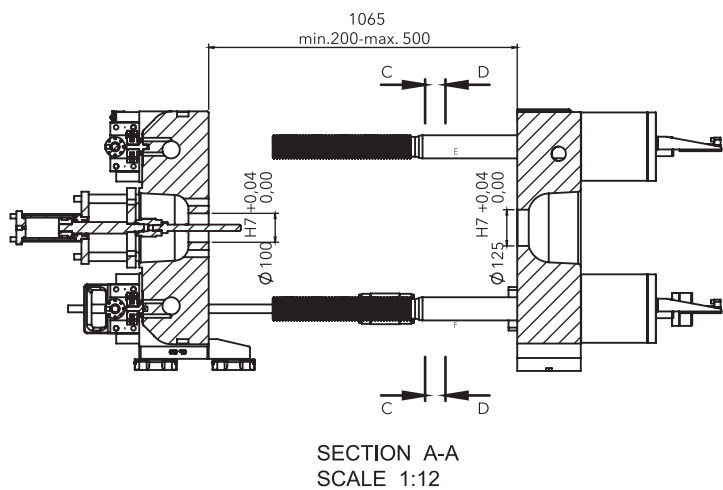
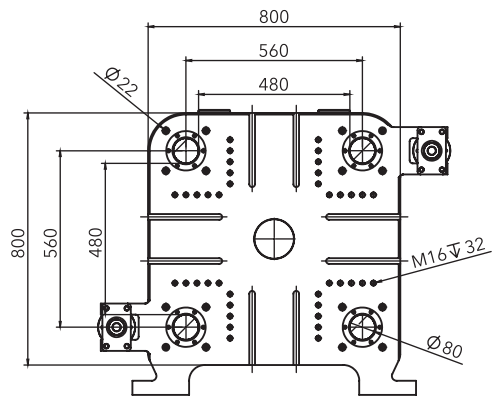
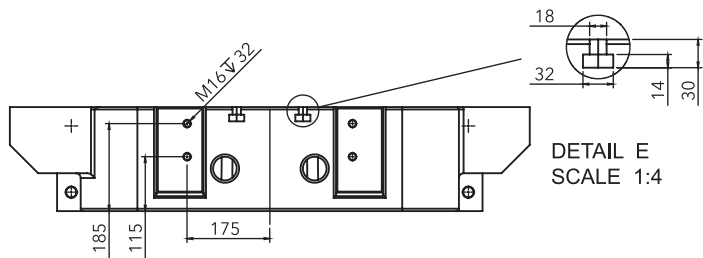
УЗЕЛ ВПРЫСКА

		Hm-650	Hm-740	Hm-1250
Диаметр шнека	мм	35 / 40 / 45	40 / 45 / 50	45 / 50 / 55
Отношение длина/диаметр шнека	L/D	22 / 20 / 18	22 / 20 / 18	22 / 20 / 18
Ход дозирования	макс. мм	210 / 210 / 210	220 / 220 / 220	240
Давление впрыска	макс. бар	3204 / 2835 / 2240	2656 / 2100 / 1700	3283 / 2660 / 2198
Вес впрыска (ПС)	макс. грамм	135 / 184 / 240	251 / 319 / 393	348 / 429 / 519
Объем впрыска	макс. см ³	202 / 265 / 333	264 / 350 / 432	381 / 471 / 570
Скорость вращения шнека	макс. об/мин	333	350	280
Скорость пластикации	макс. г/с	16,2 / 21,8 / 29,5	15 / 20,25 / 27,3	23,9 / 32,7 / 44,7
Крутящий момент шнека	макс Нм	736	992	1248
Ход движения узла впрыска	макс. мм	260	285	355
Усилие прижима сопла	макс. кН	84	84	84
Скорость впрыска стандарт	макс. см ³ /с	123 / 161 / 203	231 / 306 / 377	196 / 241 / 291
Скорость впрыска увелич.	макс. см ³ /с	577 / 753 / 955	361 / 480 / 592	627 / 773 / 936

ОБЩИЕ ХАРАКТЕРИСТИКИ

Установ. мощность привода	кВт	14	
Установ. мощность общая	кВт	22	
Кол-во зон нагрева + сопло	шт.	3 + 1	
Установ. мощность нагрева	кВт	8	
Время сухого цикла	с-мм	1,43 - 301	
Объем гидравлического бака	л	180	
Вес нетто	т	3,5	
Габариты (Д x Ш x В)	мм	4500 x 1400 x 1800	

ZENITH 150/480



ZENITH 150/480

УЗЕЛ СМЫКАНИЯ

Усилие смыкания	кН	1500
Усилие закрытия	кН	40
Усилие раскрытия	кН	62
Межколонное расстояние	макс. мм	480 x 480
Размер неподвижной плиты	макс. мм	800 x 800
Размер подвижной плиты	макс. мм	805 x 805
Расстояние между плитами	макс. мм	1065
Ход открытия формы	макс. мм	865
Усилие выталкивателя	кН	121
Усилие обр. хода выталкивателя	кН	81
Ход выталкивателя	макс. мм	115
Кол-во выталкивателей	шт.	5
Высота пресс-формы	мин.-макс. мм	200 - 500

УЗЕЛ ВПРЫСКА

		Hm-650	Hm-740	Hm-1250
Диаметр шнека	мм	35 / 40 / 45	40 / 45 / 50	45 / 50 / 55
Отношение длина/диаметр шнека	L/D	22 / 20 / 18	22 / 20 / 18	22 / 20 / 18
Ход дозирования	макс. мм	210 / 210 / 210	220 / 220 / 220	240
Давление впрыска	макс. бар	3204 / 2835 / 2240	2656 / 2100 / 1700	3283 / 2660 / 2198
Вес впрыска (ПС)	макс. грамм	135 / 184 / 240	251 / 319 / 393	348 / 429 / 519
Объем впрыска	макс. см ³	202 / 265 / 333	264 / 350 / 432	381 / 471 / 570
Скорость вращения шнека	макс. об/мин	333	350	280
Скорость пластикации	макс. г/с	16,2 / 21,8 / 29,5	15 / 20,25 / 27,3	23,9 / 32,7 / 44,7
Крутящий момент шнека	макс Нм	736	992	1248
Ход движения узла впрыска	макс. мм	260	285	355
Усилие прижима сопла	макс. кН	84	84	84
Скорость впрыска стандарт	макс. см ³ /с	123 / 161 / 203	231 / 306 / 377	196 / 241 / 291
Скорость впрыска увелич.	макс. см ³ /с	577 / 753 / 955	361 / 480 / 592	627 / 773 / 936

ОБЩИЕ ХАРАКТЕРИСТИКИ

Установ. мощность привода	кВт	14	
Установ. мощность общая	кВт	22	
Кол-во зон нагрева + сопло	шт.	3 + 1	
Установ. мощность нагрева	кВт	8	
Время сухого цикла	с-мм	1,50 - 336	
Объем гидравлического бака	л	180	
Вес нетто	т	4	
Габариты (Д x Ш x В)	мм	4500 x 1700 x 1900	

ZENITH 200/520

УЗЕЛ СМЫКАНИЯ

Усилие смыкания	кН	2000
Усилие закрытия	кН	40
Усилие раскрытия	кН	62
Межколонное расстояние	макс. мм	520 x 520
Размер неподвижной плиты	макс. мм	860 x 860
Размер подвижной плиты	макс. мм	855 x 855
Расстояние между плитами	макс. мм	1215
Ход открытия формы	макс. мм	965
Усилие выталкивателя	кН	61
Усилие обр. хода выталкивателя	кН	41
Ход выталкивателя	макс. мм	120
Кол-во выталкивателей	шт.	4 + 1
Высота пресс-формы	мин.-макс. мм	250 - 590

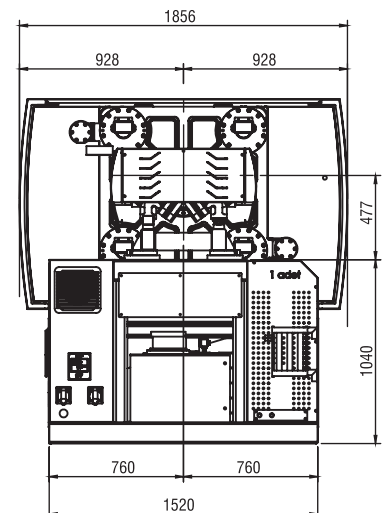
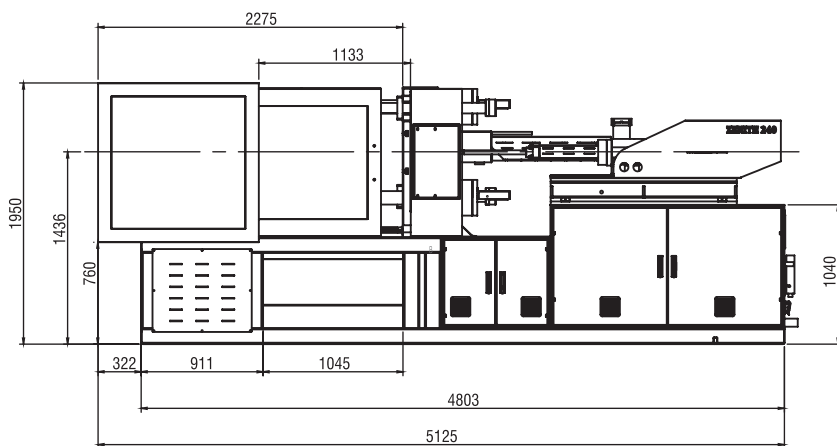
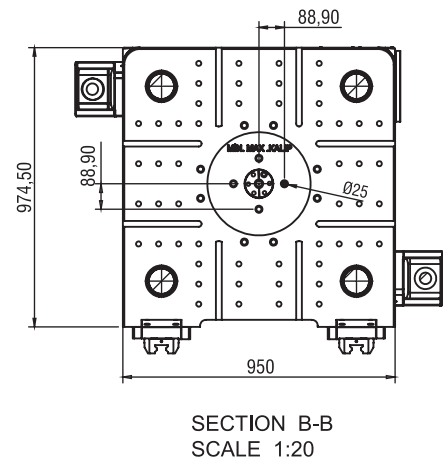
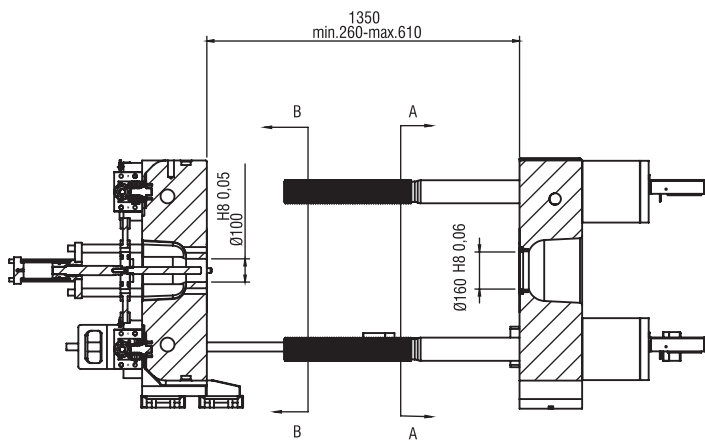
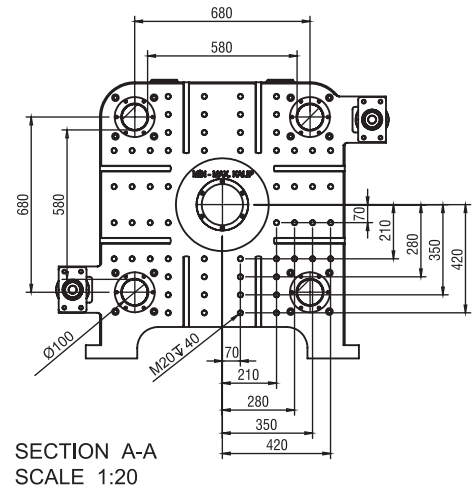
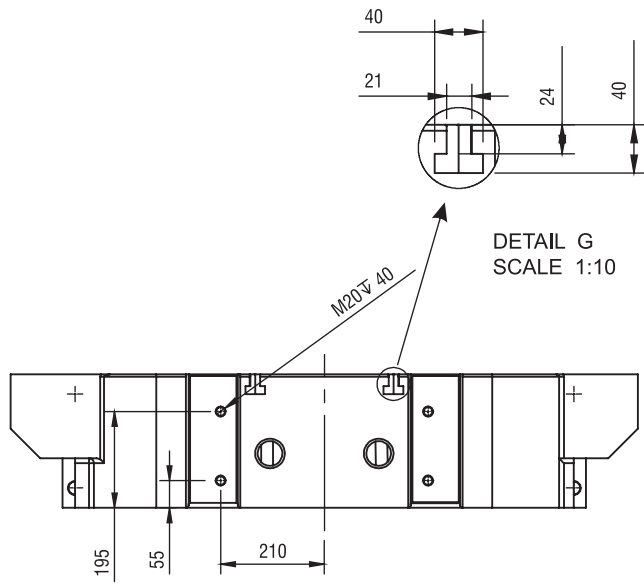
УЗЕЛ ВПРЫСКА

		Hm-740	Hm-1250	Hm-1560
Диаметр шнека	мм	40 / 45 / 50	45 / 50 / 55	50 / 55 / 60
Отношение длина/диаметр шнека	L/D	22 / 20 / 18	22 / 20 / 18	22 / 20 / 18
Ход дозирования	макс. мм	210 / 210 / 210	240	270
Давление впрыска	макс. бар	3320 / 2835 / 2240	3283 / 2660 / 2198	2940 / 2430 / 2041
Вес впрыска (ПС)	макс. грамм	135 / 184 / 240	348 / 429 / 519	482 / 583 / 694
Объем впрыска	макс. см ³	202 / 265 / 333	381 / 471 / 570	530 / 641 / 763
Скорость вращения шнека	макс. об/мин	333	280	266
Скорость пластикации	макс. г/с	16,2 / 21,8 / 29,5	23,9 / 32,7 / 44,7	33,7 / 41,4 / 50,9
Крутящий момент шнека	макс Нм	736	1248	1504
Ход движения узла впрыска	макс. мм	260	355	355
Усилие прижима сопла	макс. кН	84	84	125
Скорость впрыска стандарт	макс. см ³ /с	123 / 161 / 203	196 / 241 / 291	280 / 339 / 403
Скорость впрыска увелич.	макс. см ³ /с	577 / 753 / 955	627 / 773 / 936	433 / 526 / 626

ОБЩИЕ ХАРАКТЕРИСТИКИ

Установ. мощность привода	кВт	14	
Установ. мощность общая	кВт	25	
Кол-во зон нагрева + сопло	шт.	3 + 1	
Установ. мощность нагрева	кВт	11	
Время сухого цикла	с-мм	1,55 - 364	
Объем гидравлического бака	л	220	
Вес нетто	т	5,2	
Габариты (Д x Ш x В)	мм	4800 x 1700 x 2500	

ZENITH 240/580



ZENITH 240/580

УЗЕЛ СМЫКАНИЯ

Усилие смыкания	кН	2400
Усилие закрытия	кН	50
Усилие раскрытия	кН	90
Межколонное расстояние	макс. мм	580 x 580
Размер неподвижной плиты	макс. мм	950 x 950
Размер подвижной плиты	макс. мм	950 x 950
Расстояние между плитами	макс. мм	1350
Ход открытия формы	макс. мм	1090
Усилие выталкивателя	кН	121
Усилие обр. хода выталкивателя	кН	81
Ход выталкивателя	макс. мм	125
Кол-во выталкивателей	шт.	5
Высота пресс-формы	мин.-макс. мм	260 - 610

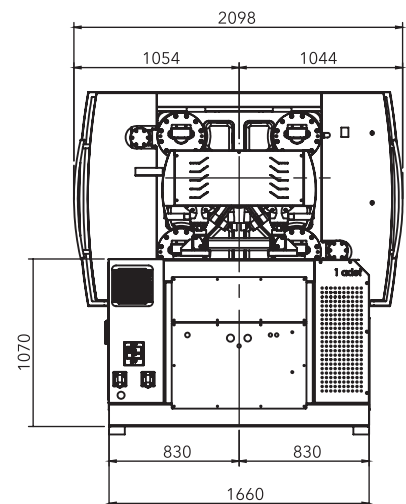
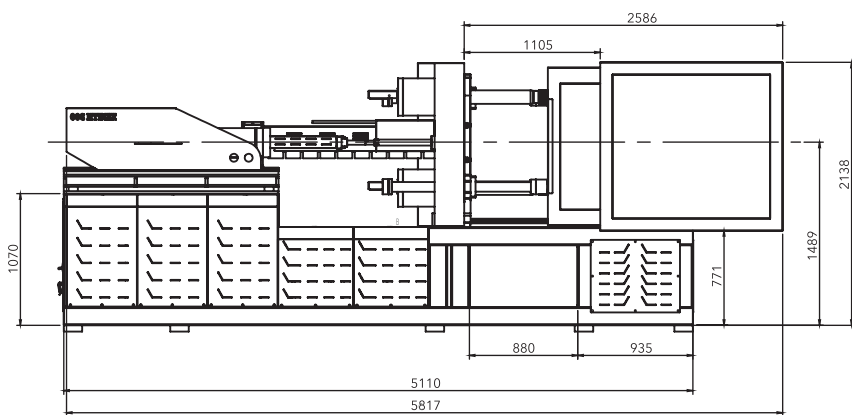
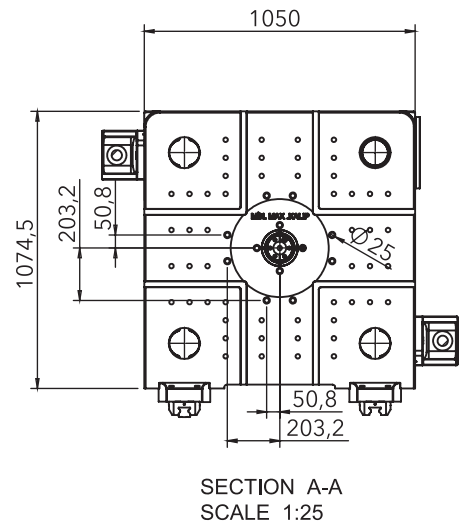
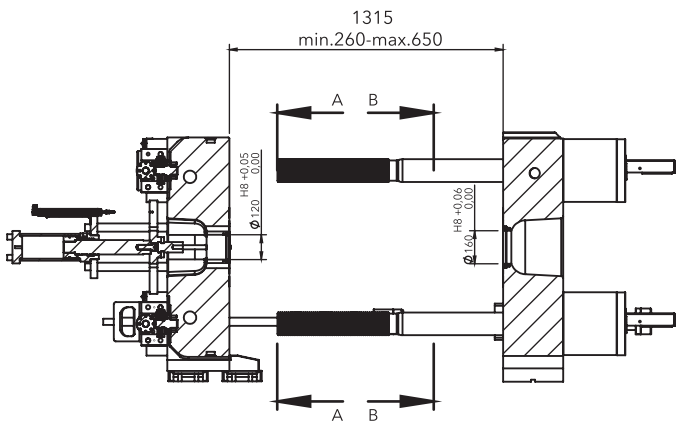
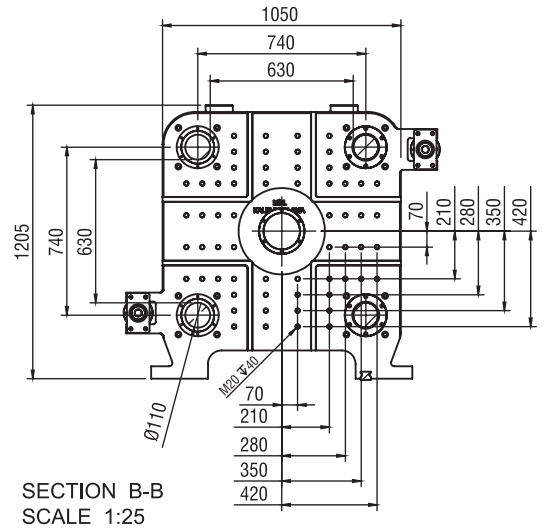
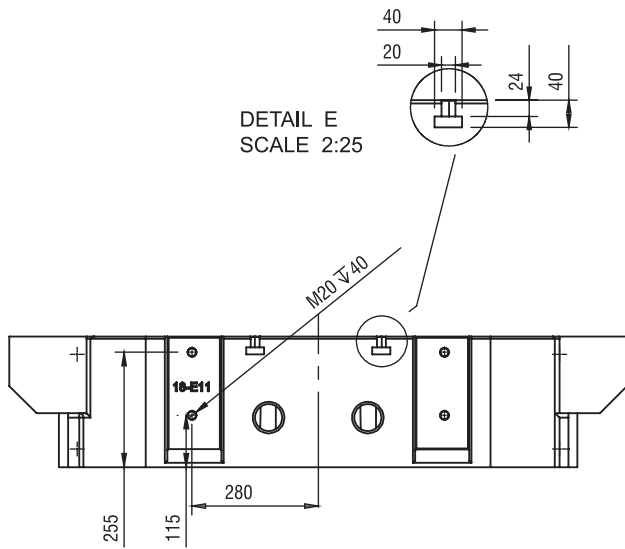
УЗЕЛ ВПРЫСКА

		Hm-1250	Hm-1560	Hm-1840
Диаметр шнека	мм	45 / 50 / 55	50 / 55 / 60	55 / 60 / 65
Отношение длина/диаметр шнека	L/D	22 / 20 / 18	22 / 20 / 18	21 / 20 / 18
Ход дозирования	макс. мм	240	270	290
Давление впрыска	макс. бар	3283 / 2660 / 2198	2940 / 2430 / 2041	2661 / 2236 / 1905
Вес впрыска (ПС)	макс. грамм	348 / 429 / 519	482 / 583 / 694	627 / 746 / 876
Объем впрыска	макс. см ³	381 / 471 / 570	530 / 641 / 763	689 / 820 / 962
Скорость вращения шнека	макс. об/мин	280	266	333
Скорость пластикации	макс. г/с	23,9 / 32,7 / 44,7	33,7 / 41,4 / 50,9	41,4 / 50,9 / 67,8
Крутящий момент шнека	макс Нм	1248	1504	1504
Ход движения узла впрыска	макс. мм	355	355	455
Усилие прижима сопла	макс. кН	84	125	76
Скорость впрыска стандарт	макс. см ³ /с	196 / 241 / 291	280 / 339 / 403	344 / 409 / 481
Скорость впрыска увелич.	макс. см ³ /с	627 / 773 / 936	433 / 526 / 626	1395 / 1660 / 1948

ОБЩИЕ ХАРАКТЕРИСТИКИ

Установ. мощность привода	кВт	19	
Установ. мощность общая	кВт	30,5	
Кол-во зон нагрева + сопло	шт.	5 + 1	
Установ. мощность нагрева	кВт	11,4	
Время сухого цикла	с-мм	1,60 - 406	
Объем гидравлического бака	л	260	
Вес нетто	т	6,4	
Габариты (Д x Ш x В)	мм	5300 x 1900 x 2000	

ZENITH 300/630



ZENITH 300/630

УЗЕЛ СМЫКАНИЯ

Усилие смыкания	кН	3000
Усилие закрытия	кН	50
Усилие раскрытия	кН	90
Межколонное расстояние	макс. мм	630 x 630
Размер неподвижной плиты	макс. мм	1050 x 1050
Размер подвижной плиты	макс. мм	1060 x 1050
Расстояние между плитами	макс. мм	1315
Ход открытия формы	макс. мм	121
Усилие выталкивателя	кН	81
Усилие обр. хода выталкивателя	кН	125
Ход выталкивателя	макс. мм	5
Кол-во выталкивателей	шт.	260 - 260
Высота пресс-формы	мин.-макс. мм	

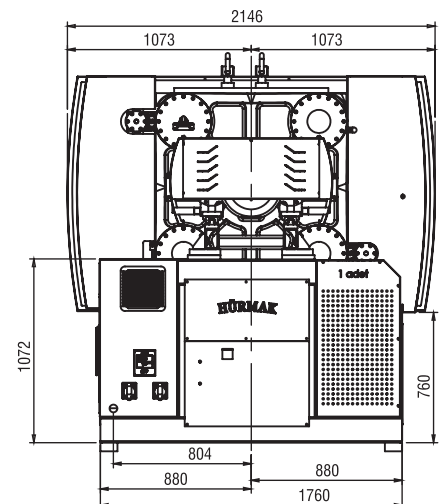
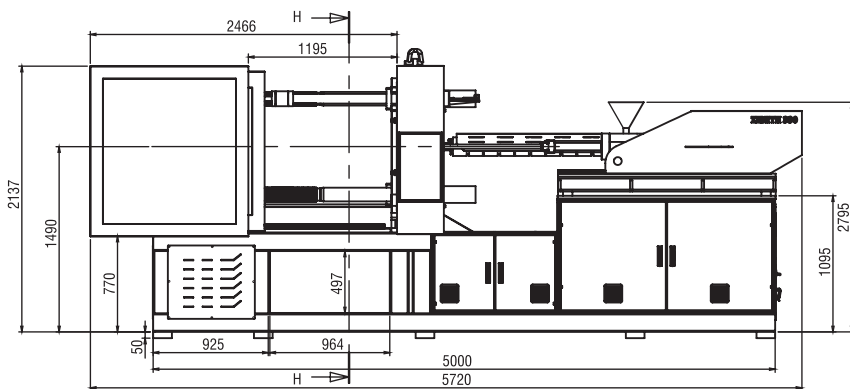
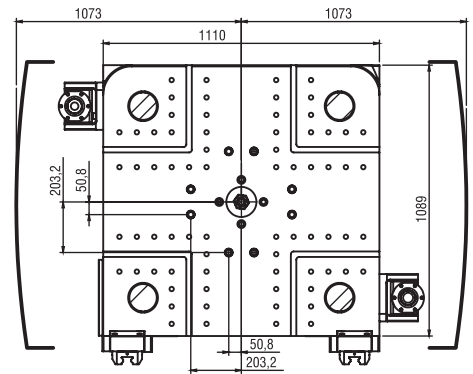
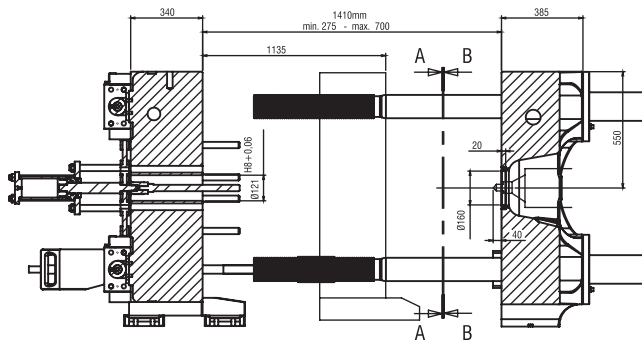
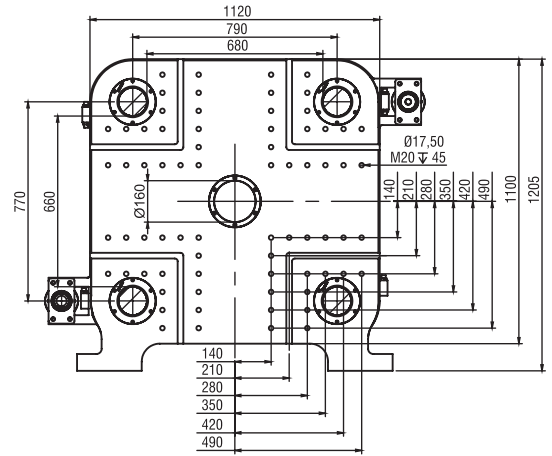
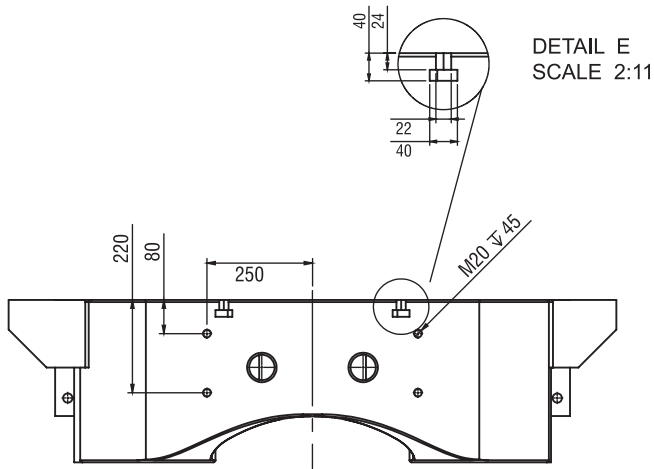
УЗЕЛ ВПРЫСКА

		Hm-1560	Hm-1840	Hm-3150
Диаметр шнека	мм	50 / 55 / 60	55 / 60 / 65	70 / 75 / 80
Отношение длина/диаметр шнека	L/D	22 / 20 / 18	21 / 20 / 18	20 / 19 / 18
Ход дозирования	макс. мм	270	290	330
Давление впрыска	макс. бар	2940 / 2430 / 2041	2661 / 2236 / 1905	2479 / 2160 / 1898
Вес впрыска (ПС)	макс. грамм	482 / 583 / 694	627 / 746 / 876	1156 / 1327 / 1510
Объем впрыска	макс. см ³	530 / 641 / 763	689 / 820 / 962	1269 / 1457 / 1658
Скорость вращения шнека	макс. об/мин	266	333	254
Скорость пластикации	макс. г/с	33,7 / 41,4 / 50,9	41,4 / 50,9 / 67,8	50,6 / 76,9 / 108,6
Крутящий момент шнека	макс Нм	1504	1504	1504
Ход движения узла впрыска	макс. мм	355	455	455
Усилие прижима сопла	макс. кН	125	76	76
Скорость впрыска стандарт	макс. см ³ /с	280 / 339 / 403	344 / 409 / 481	517 / 594 / 675
Скорость впрыска увелич.	макс. см ³ /с	433 / 526 / 626	1395 / 1660 / 1948	1473 / 1692 / 1925

ОБЩИЕ ХАРАКТЕРИСТИКИ

Установ. мощность привода	кВт	31	
Установ. мощность общая	кВт	55,5	
Кол-во зон нагрева + сопло	шт.	5 + 1	
Установ. мощность нагрева	кВт	24,5	
Время сухого цикла	с-мм	1,70 - 441	
Объем гидравлического бака	л	350	
Вес нетто	т	10	
Габариты (Д x Ш x В)	мм	5800 x 2100 x 2150	

ZENITH 330/680



ZENITH 330/680

УЗЕЛ СМЫКАНИЯ

Усилие смыкания	кН	3300
Усилие закрытия	кН	50
Усилие раскрытия	кН	90
Межколонное расстояние	макс. мм	6800 x 6600
Размер неподвижной плиты	макс. мм	1120 x 1100
Размер подвижной плиты	макс. мм	1110 x 1100
Расстояние между плитами	макс. мм	1410
Ход открытия формы	макс. мм	1135
Усилие выталкивателя	кН	101
Усилие обр. хода выталкивателя	кН	70
Ход выталкивателя	макс. мм	140
Кол-во выталкивателей	шт.	4 + 1
Высота пресс-формы	мин.-макс. мм	275 - 700

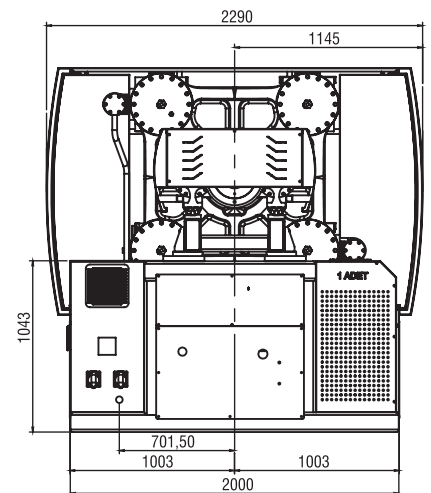
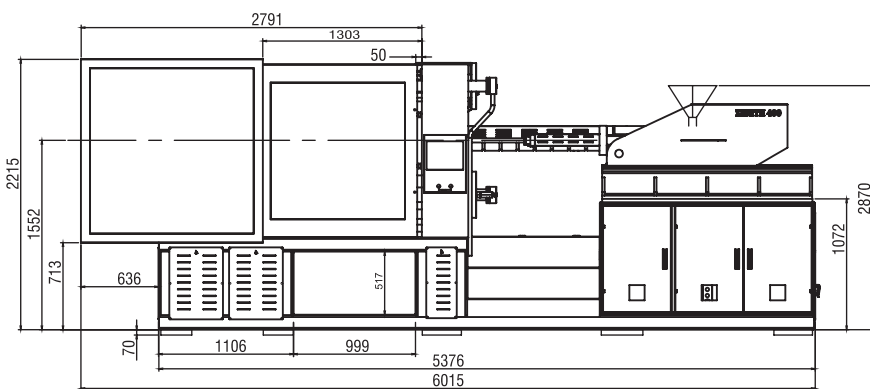
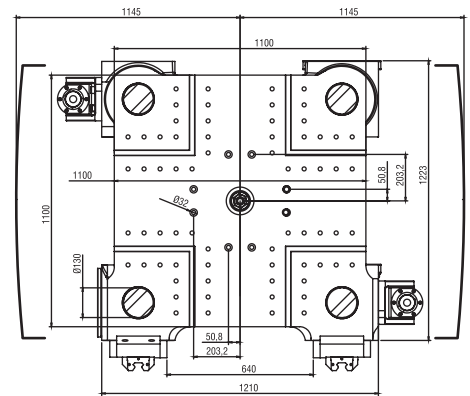
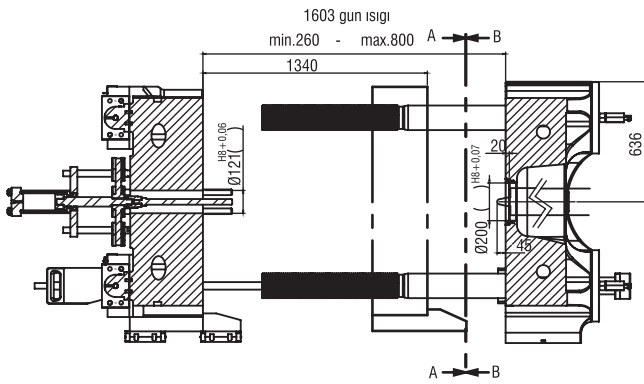
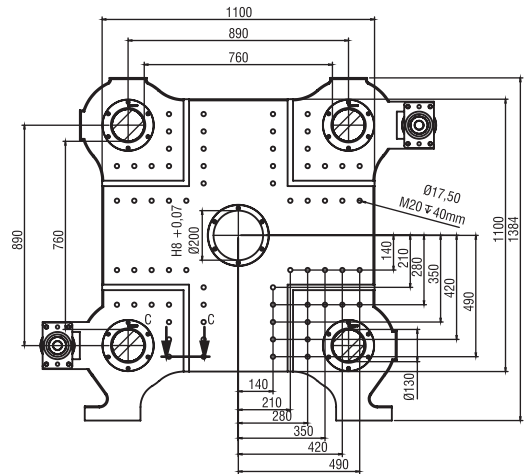
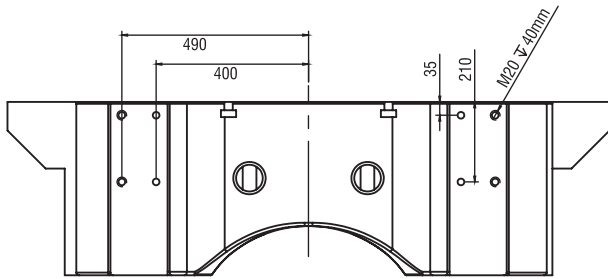
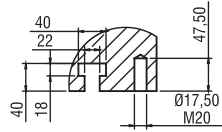
УЗЕЛ ВПРЫСКА

		Hm-1560	Hm-1840	Hm-3150
Диаметр шнека	мм	50 / 55 / 60	55 / 60 / 65	70 / 75 / 80
Отношение длина/диаметр шнека	L/D	22 / 20 / 18	21 / 20 / 18	20 / 19 / 18
Ход дозирования	макс. мм	270	290	330
Давление впрыска	макс. бар	2940 / 2430 / 2041	2661 / 2236 / 1905	2479 / 2160 / 1898
Вес впрыска (ПС)	макс. грамм	482 / 583 / 694	627 / 746 / 876	1156 / 1327 / 1510
Объем впрыска	макс. см ³	530 / 641 / 763	689 / 820 / 962	1269 / 1457 / 1658
Скорость вращения шнека	макс. об/мин	266	333	254
Скорость пластикации	макс. г/с	33,7 / 41,4 / 50,9	41,4 / 50,9 / 67,8	50,6 / 76,9 / 108,6
Крутящий момент шнека	макс Нм	1504	1504	1504
Ход движения узла впрыска	макс. мм	355	455	455
Усилие прижима сопла	макс. кН	125	76	76
Скорость впрыска стандарт	макс. см ³ /с	280 / 339 / 403	344 / 409 / 481	517 / 594 / 675
Скорость впрыска увелич.	макс. см ³ /с	433 / 526 / 626	1395 / 1660 / 1948	1473 / 1692 / 1925

ОБЩИЕ ХАРАКТЕРИСТИКИ

Установ. мощность привода	кВт	42	
Установ. мощность общая	кВт	66,5	
Кол-во зон нагрева + сопло	шт.	5 + 1	
Установ. мощность нагрева	кВт	24,5	
Время сухого цикла	с-мм	1,80 - 476	
Объем гидравлического бака	л	370	
Вес нетто	т	11,5	
Габариты (Д x Ш x В)	мм	5750 x 2150 x 2150	

ZENITH 400/760



ZENITH 400/760

УЗЕЛ СМЫКАНИЯ

Усилие смыкания	кН	4000
Усилие закрытия	кН	50
Усилие раскрытия	кН	94
Межколонное расстояние	макс. мм	760 x 760
Размер неподвижной плиты	макс. мм	1100 x 1100
Размер подвижной плиты	макс. мм	1100 x 1100
Расстояние между плитами	макс. мм	1600
Ход открытия формы	макс. мм	1340
Усилие выталкивателя	кН	101
Усилие обр. хода выталкивателя	кН	70
Ход выталкивателя	макс. мм	170
Кол-во выталкивателей	шт.	12 + 1
Высота пресс-формы	мин.-макс. мм	260 - 800

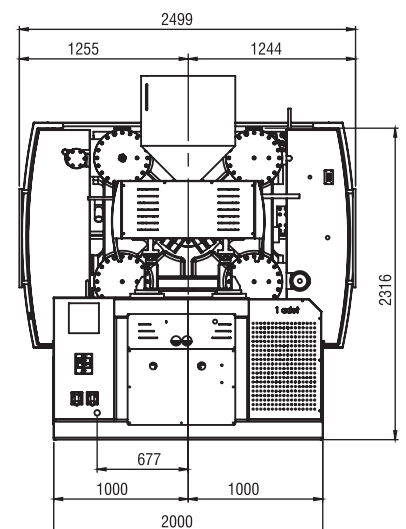
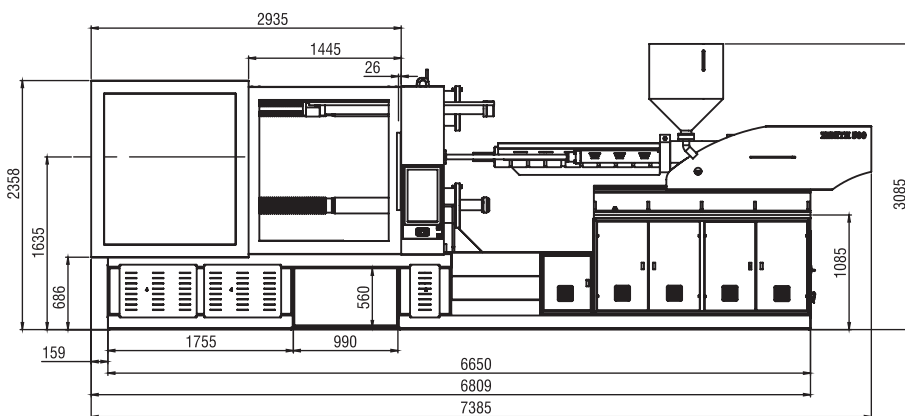
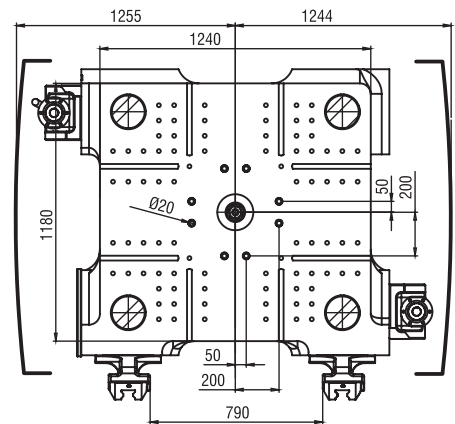
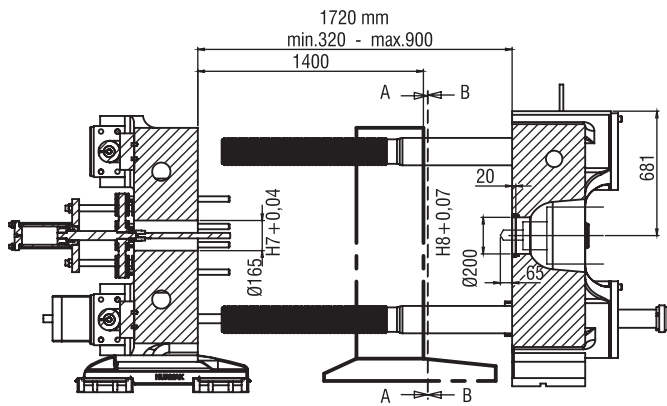
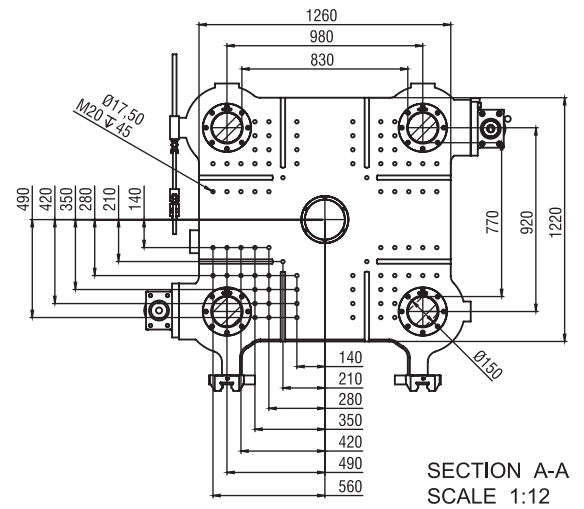
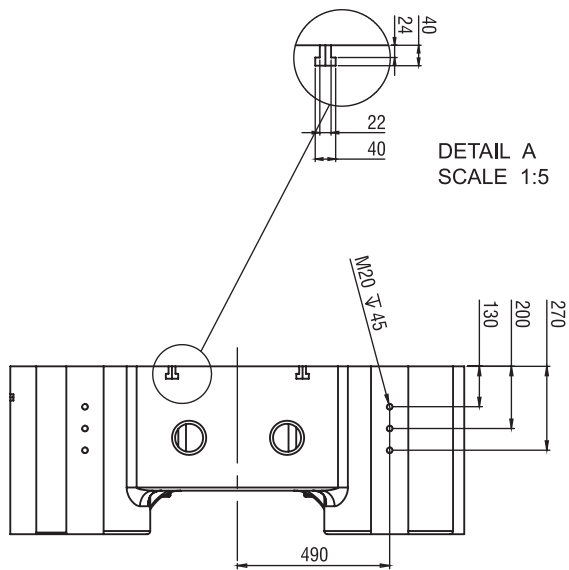
УЗЕЛ ВПРЫСКА

		Hm-1840	Hm-3150	Hm-5070
Диаметр шнека	мм	55 / 60 / 65	70 / 75 / 80	80 / 85 / 90
Отношение длина/диаметр шнека	L/D	21 / 20 / 18	20 / 19 / 18	19 / 18 / 17
Ход дозирования	макс. мм	290	330	400
Давление впрыска	макс. бар	2661 / 2236 / 1905	2479 / 2160 / 1898	2492 / 2207 / 1969
Вес впрыска (ПС)	макс. грамм	627 / 746 / 876	1156 / 1327 / 1510	1830 / 2063 / 2316
Объем впрыска	макс. см ³	689 / 820 / 962	1269 / 1457 / 1658	2034 / 2297 / 2575
Скорость вращения шнека	макс. об/мин	333	254	187
Скорость пластикации	макс. г/с	41,4 / 50,9 / 67,8	50,6 / 76,9 / 108,6	78,2 / 108,9 / 127,3
Крутящий момент шнека	макс Нм	1504	1504	4192
Ход движения узла впрыска	макс. мм	455	455	655
Усилие прижима сопла	макс. кН	76	76	131
Скорость впрыска стандарт	макс. см ³ /с	344 / 409 / 481	517 / 594 / 675	551 / 623 / 697
Скорость впрыска увелич.	макс. см ³ /с	1395 / 1660 / 1948	1473 / 1692 / 1925	1297 / 1464 / 1642

ОБЩИЕ ХАРАКТЕРИСТИКИ

Установ. мощность привода	кВт	42 + 31
Установ. мощность общая	кВт	97,5
Кол-во зон нагрева + сопло	шт.	5 + 1
Установ. мощность нагрева	кВт	24,5
Время сухого цикла	с-мм	1,86 - 532
Объем гидравлического бака	л	400
Вес нетто	т	13
Габариты (Д x Ш x В)	мм	6300 x 2200 x 2200

ZENITH 500/830



ZENITH 500/830

УЗЕЛ СМЫКАНИЯ

Усилие смыкания	кН	5000
Усилие закрытия	кН	98
Усилие раскрытия	кН	161
Межколонное расстояние	макс. мм	830 x 770
Размер неподвижной плиты	макс. мм	1220 x 1260
Размер подвижной плиты	макс. мм	1180 x 1240
Расстояние между плитами	макс. мм	1790
Ход открытия формы	макс. мм	1390
Усилие выталкивателя	кН	101
Усилие обр. хода выталкивателя	кН	70
Ход выталкивателя	макс. мм	180
Кол-во выталкивателей	шт.	8 + 1
Высота пресс-формы	мин.-макс. мм	400 - 970

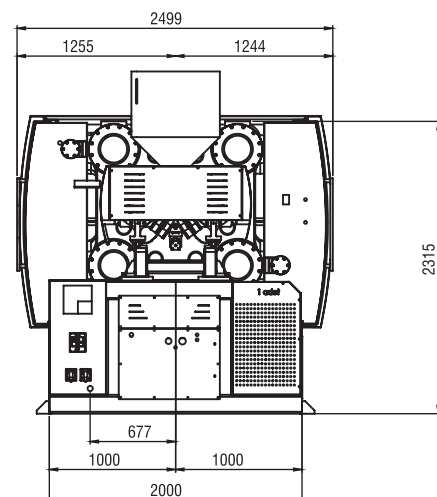
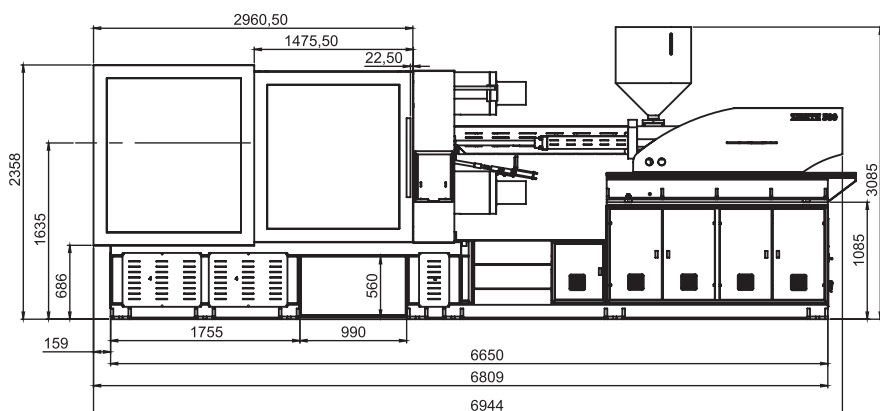
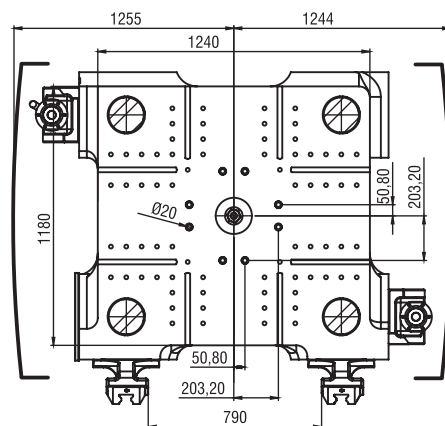
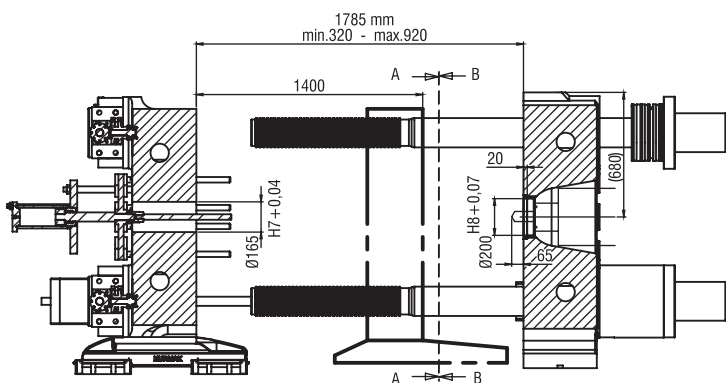
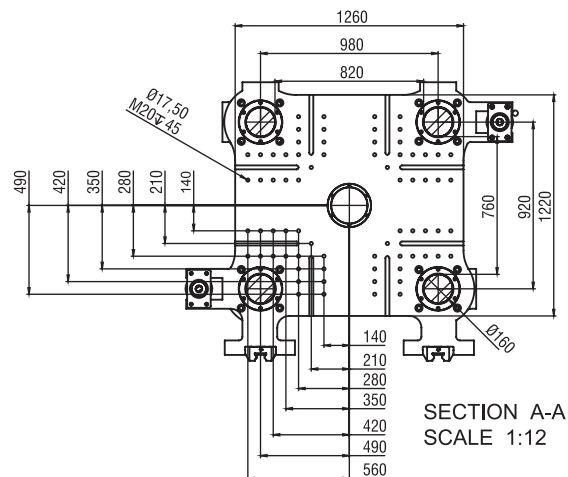
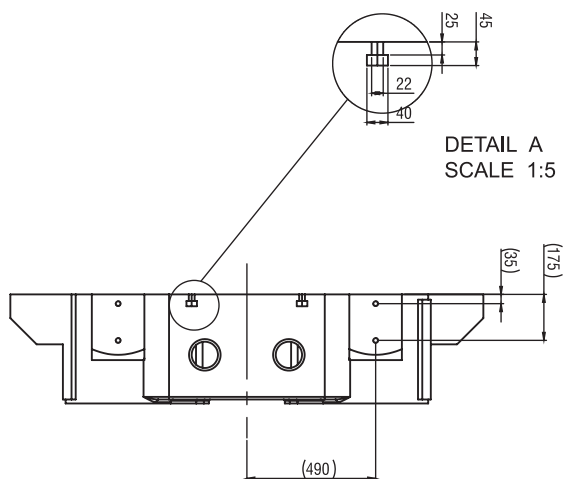
УЗЕЛ ВПРЫСКА

		Hm-3150	Hm-5070	Hm-5650
Диаметр шнека	мм	70 / 75 / 80	80 / 85 / 90	85 / 90 / 95
Отношение длина/диаметр шнека	L/D	20 / 19 / 18	19 / 18 / 17	23 / 21 / 20
Ход дозирования	макс. мм	330	400	450
Давление впрыска	макс. бар	2479 / 2160 / 1898	2492 / 2207 / 1969	2207 / 1969 / 1767
Вес впрыска (ПС)	макс. грамм	1156 / 1327 / 1510	1830 / 2063 / 2316	2324 / 2605 / 2903
Объем впрыска	макс. см ³	1269 / 1457 / 1658	2034 / 2297 / 2575	2552 / 2861 / 3188
Скорость вращения шнека	макс. об/мин	254	187	20
Скорость пластикации	макс. г/с	50,6 / 76,9 / 108,6	78,2 / 108,9 / 127,3	108,9 / 127,3 / 145,1
Крутящий момент шнека	макс Нм	1504	4192	5168
Ход движения узла впрыска	макс. мм	455	655	655
Усилие прижима сопла	макс. кН	76	131	131
Скорость впрыска стандарт	макс. см ³ /с	517 / 594 / 675	551 / 623 / 697	735 / 825 / 918
Скорость впрыска увелич.	макс. см ³ /с	1473 / 1692 / 1925	1297 / 1464 / 1642	2203 / 2471 / 2753

ОБЩИЕ ХАРАКТЕРИСТИКИ

Установ. мощность привода	кВт	42 + 31	
Установ. мощность общая	кВт	102	
Кол-во зон нагрева + сопло	шт.	5 + 1	
Установ. мощность нагрева	кВт	29	
Время сухого цикла	с-мм	2,00 - 581	
Объем гидравлического бака	л	450	
Вес нетто	т	18,5	
Габариты (Д x Ш x В)	мм	7600 x 2500 x 2700	

ZENITH 580/880



ZENITH 580/880

УЗЕЛ СМЫКАНИЯ

Усилие смыкания	кН	5800
Усилие закрытия	кН	98
Усилие раскрытия	кН	161
Межколонное расстояние	макс. мм	820 x 760
Размер неподвижной плиты	макс. мм	1220 x 1260
Размер подвижной плиты	макс. мм	1180 x 1240
Расстояние между плитами	макс. мм	1790
Ход открытия формы	макс. мм	1390
Усилие выталкивателя	кН	101
Усилие обр. хода выталкивателя	кН	70
Ход выталкивателя	макс. мм	240
Кол-во выталкивателей	шт.	8 + 1
Высота пресс-формы	мин.-макс. мм	320 - 900

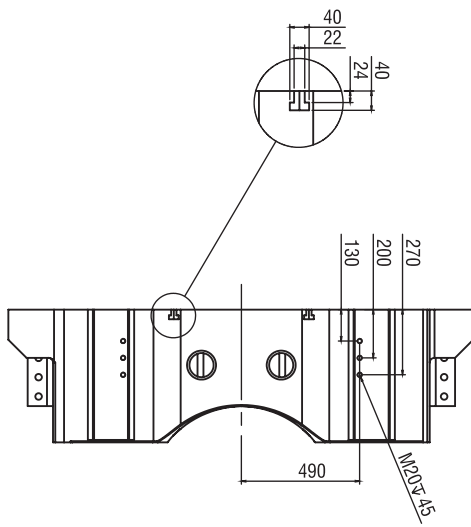
УЗЕЛ ВПРЫСКА

		Hm-5070	Hm-5650	Hm-11900
Диаметр шнека	мм	80 / 85 / 90	85 / 90 / 95	98 / 105 / 115
Отношение длина/диаметр шнека	L/D	19 / 18 / 17	23 / 21 / 20	22 / 21 / 20
Ход дозирования	макс. мм	400	450	540
Давление впрыска	макс. бар	2492 / 2207 / 1969	2207 / 1969 / 1767	2100 / 2539 / 2117
Вес впрыска (ПС)	макс. грамм	1830 / 2063 / 2316	2324 / 2605 / 2903	3280 / 4020 / 4750
Объем впрыска	макс. см ³	2034 / 2297 / 2575	2552 / 2861 / 3188	3825 / 4673 / 5606
Скорость вращения шнека	макс. об/мин	187	20	143
Скорость пластикации	макс. г/с	78,2 / 108,9 / 127,3	108,9 / 127,3 / 145,1	56,4 / 60,9 / 65,8
Крутящий момент шнека	макс Нм	4192	5168	8704
Ход движения узла впрыска	макс. мм	655	655	660
Усилие прижима сопла	макс. кН	131	131	110
Скорость впрыска стандарт	макс. см ³ /с	551 / 623 / 697	735 / 825 / 918	697 / 902 / 1082
Скорость впрыска увелич.	макс. см ³ /с	1297 / 1464 / 1642	2203 / 2471 / 2753	3131 / 2825 / 4587

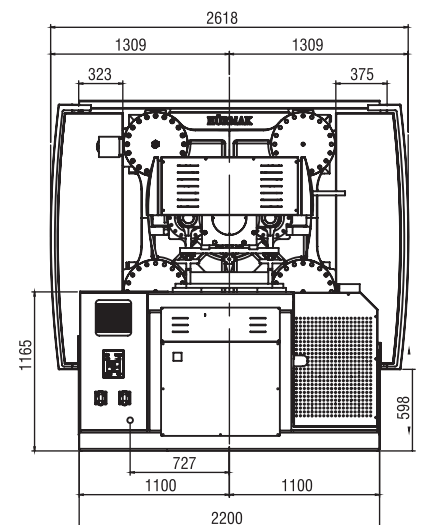
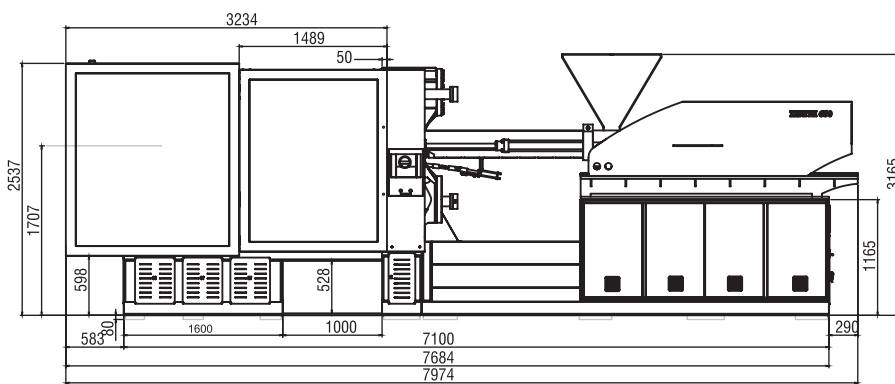
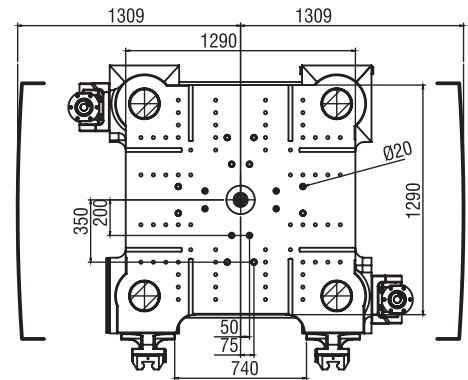
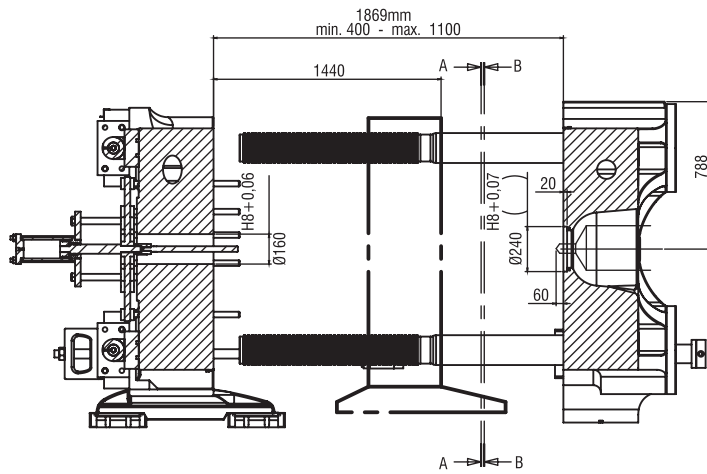
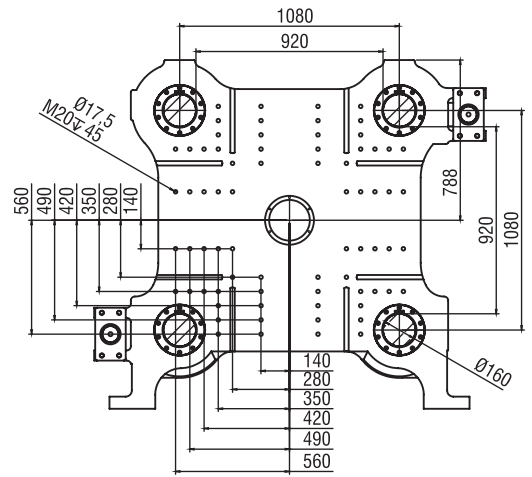
ОБЩИЕ ХАРАКТЕРИСТИКИ

Установ. мощность привода	кВт	42 + 31	
Установ. мощность общая	кВт	106	
Кол-во зон нагрева + сопло	шт.	5 + 1	
Установ. мощность нагрева	кВт	33	
Время сухого цикла	с-мм	2,15 - 616	
Объем гидравлического бака	л	540	
Вес нетто	т	19,5	
Габариты (Д x Ш x В)	мм	7600 x 2500 x 2700	

ZENITH 650/920



SECTION A-A
SCALE 1:14



ZENITH 650/920

УЗЕЛ СМЫКАНИЯ

Усилие смыкания	кН	6500
Усилие закрытия	кН	98
Усилие раскрытия	кН	161
Межколонное расстояние	макс. мм	920 x 920
Размер неподвижной плиты	макс. мм	1290 x 1290
Размер подвижной плиты	макс. мм	1290 x 1290
Расстояние между плитами	макс. мм	1840
Ход открытия формы	макс. мм	1440
Усилие выталкивателя	кН	125
Усилие обр. хода выталкивателя	кН	94
Ход выталкивателя	макс. мм	190
Кол-во выталкивателей	шт.	16 + 1
Высота пресс-формы	мин.-макс. мм	400 - 1100

УЗЕЛ ВПРЫСКА

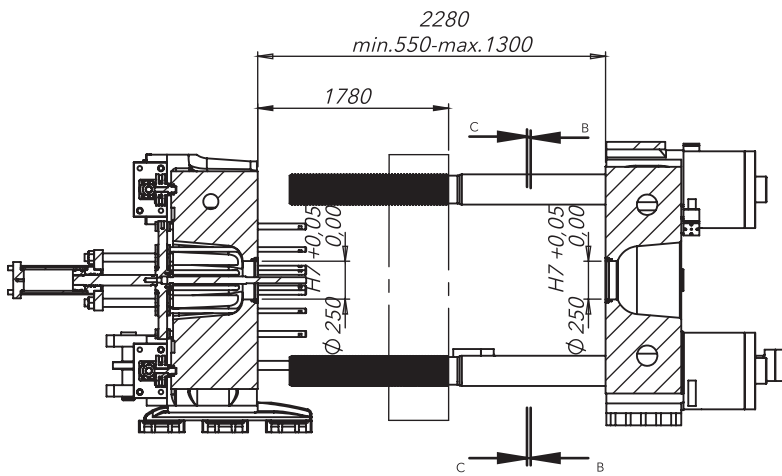
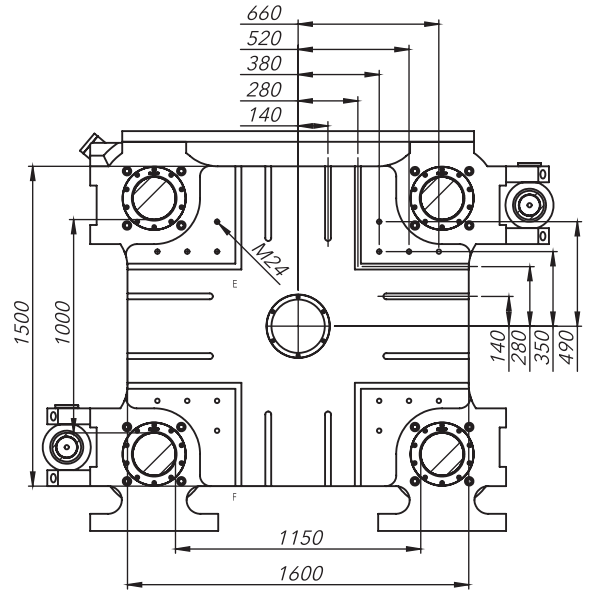
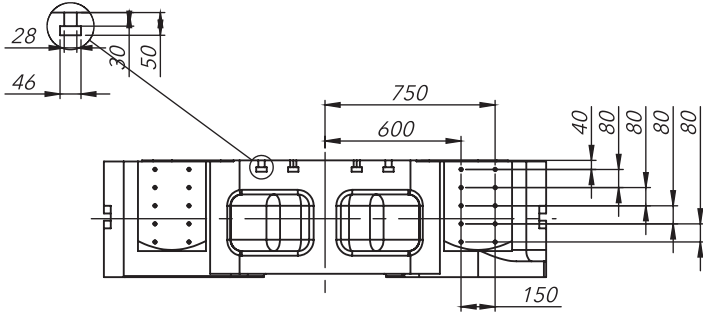
		Hm-5070	Hm-5650	Hm-11900
Диаметр шнека	мм	80 / 85 / 90	85 / 90 / 95	98 / 105 / 115
Отношение длина/диаметр шнека	L/D	19 / 18 / 17	23 / 21 / 20	22 / 21 / 20
Ход дозирования	макс. мм	400	450	540
Давление впрыска	макс. бар	2492 / 2207 / 1969	2207 / 1969 / 1767	2100 / 2539 / 2117
Вес впрыска (ПС)	макс. грамм	1830 / 2063 / 2316	2324 / 2605 / 2903	3280 / 4020 / 4750
Объем впрыска	макс. см ³	2034 / 2297 / 2575	2552 / 2861 / 3188	3825 / 4673 / 5606
Скорость вращения шнека	макс. об/мин	187	20	143
Скорость пластикации	макс. г/с	78,2 / 108,9 / 127,3	108,9 / 127,3 / 145,1	56,4 / 60,9 / 65,8
Крутящий момент шнека	макс Нм	4192	5168	8704
Ход движения узла впрыска	макс. мм	655	655	660
Усилие прижима сопла	макс. кН	131	131	110
Скорость впрыска стандарт	макс. см ³ /с	551 / 623 / 697	735 / 825 / 918	697 / 902 / 1082
Скорость впрыска увелич.	макс. см ³ /с	1297 / 1464 / 1642	2203 / 2471 / 2753	3131 / 2825 / 4587

ОБЩИЕ ХАРАКТЕРИСТИКИ

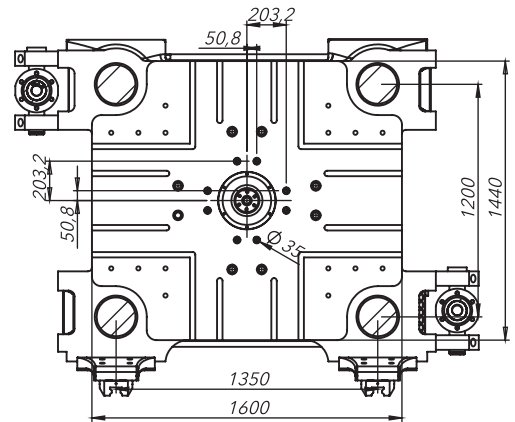
Установ. мощность привода	кВт	42 + 42 +31	
Установ. мощность общая	кВт	148	
Кол-во зон нагрева + сопло	шт.	5 + 1	
Установ. мощность нагрева	кВт	33	
Время сухого цикла	с-мм	2,30 - 644	
Объем гидравлического бака	л	650	
Вес нетто	т	24,5	
Габариты (Д x Ш x В)	мм	8000 x 2600 x 2550	

ZENITH 800/1150

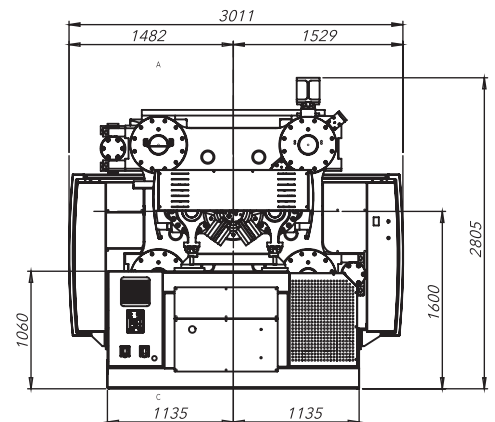
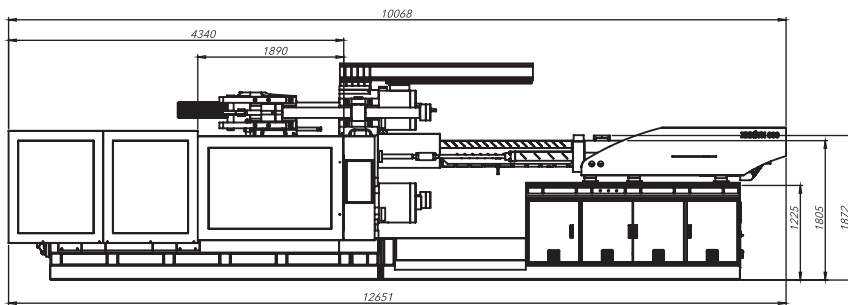
DETAIL D
SCALE 1:10



SECTION A-A
SCALE 1:30



SECTION B-B
SCALE 1:20



ZENITH 800/1150

УЗЕЛ СМЫКАНИЯ

Усилие смыкания	кН	8000
Усилие закрытия	кН	160
Усилие раскрытия	кН	251
Межколонное расстояние	макс. мм	1150 x 1000
Размер неподвижной плиты	макс. мм	1500 x 1600
Размер подвижной плиты	макс. мм	1440 x 1600
Расстояние между плитами	макс. мм	2280
Ход открытия формы	макс. мм	1600
Усилие выталкивателя	кН	215
Усилие обр. хода выталкивателя	кН	161
Ход выталкивателя	макс. мм	250
Кол-во выталкивателей	шт.	16 + 1
Высота пресс-формы	мин.-макс. мм	550 - 1300

УЗЕЛ ВПРЫСКА

		Hm-5650	Hm-11900	Hm-13700
Диаметр шнека	мм	85 / 90 / 95	98 / 105 / 115	105 / 120 / 135
Отношение длина/диаметр шнека	L/D	23 / 21 / 20	22 / 21 / 20	22 / 21 / 20
Ход дозирования	макс. мм	450	540	570
Давление впрыска	макс. бар	2207 / 1969 / 1767	2100 / 2539 / 2117	2770 / 2121 / 1676
Вес впрыска (ПС)	макс. грамм	2324 / 2605 / 2903	3280 / 4020 / 4750	4500 / 5800 / 7100
Объем впрыска	макс. см ³	2552 / 2861 / 3188	3825 / 4673 / 5606	4933 / 6443 / 8154
Скорость вращения шнека	макс. об/мин	20	143	143
Скорость пластикации	макс. г/с	108,9 / 127,3 / 145,1	56,4 / 60,9 / 65,8	55,7 / 57,9 / 63,7
Крутящий момент шнека	макс Нм	5168	8704	8704
Ход движения узла впрыска	макс. мм	655	660	660
Усилие прижима сопла	макс. кН	131	110	110
Скорость впрыска стандарт	макс. см ³ /с	735 / 825 / 918	697 / 902 / 1082	826 / 1080 / 1366
Скорость впрыска увелич.	макс. см ³ /с	2203 / 2471 / 2753	3131 / 2825 / 4587	2735 / 3572 / 4520

ОБЩИЕ ХАРАКТЕРИСТИКИ

Установ. мощность привода	кВт	42 +42 +31	
Установ. мощность общая	кВт	172	
Кол-во зон нагрева + сопло	шт.	6 + 1	
Установ. мощность нагрева	кВт	57	
Время сухого цикла	с-мм	2,30 - 644	
Объем гидравлического бака	л	880	
Вес нетто	т	41	
Габариты (Д x Ш x В)	мм	9500 x 3000 x 2700	



ООО "ХУРМАК РУС"

г. Москва

+7 (495) 108-69-75

г. Н.Новгород

+7 (831) 429-07-57

info@hur-mak.ru

www.hur-mak.ru